

PLANTA DE LOCAÇÃO
Escala 1:50

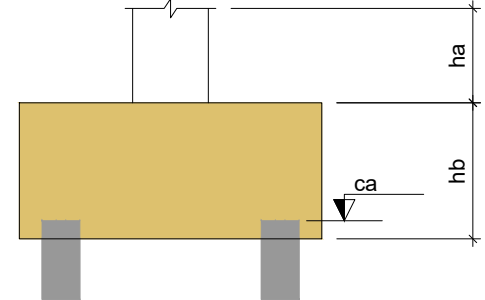
Nome	Seção (cm)	X (cm)	Y (cm)	Carga Máx. (tf)	Carga Min. (tf)	Pilar				Fundação				Bloco					
						Mx Máximo (kgf.m)		My Máximo (kgf.m)		Fx Máximo (tf)		Fy Máximo (tf)		Lado B (cm)	Lado H (cm)	h0 / ha (cm)	h1 / hb (cm)	ne	Estaca
						Positivo	Negativo	Positivo	Negativo	Positivo	Negativo	Positivo	Negativo						
B1*	-	-1070.38	-79.89	7.6	6.4	0.0	0.0	0.0	0.0	0.0	0.0	75	75	0	100	1	C45 - 8m	-165	
B2*	-	-755.25	-79.89	8.7	7.6	0	0	0	0	0.1	0.0	0.5	0.0	182	68	0	100	2	C38 - 8m
B3*	-	-440.62	-79.89	9.0	7.8	0	0	0	0	0.9	0.0	0.5	0.0	182	68	0	100	2	C38 - 8m
B4*	-	-155.50	-79.89	6.6	5.4	0	0	0	0	0.0	-1.0	0.4	-0.2	75	75	0	100	1	C45 - 8m
B5*	-	-1070.38	-441.00	8.2	6.1	0	0	0	0	0.0	-0.3	0.4	-0.8	75	75	0	100	1	C45 - 8m
B6*	-	-747.75	-448.50	8.3	7.3	0	0	0.2	0.0	0.2	0.0	0.1	-0.3	182	68	0	100	2	C38 - 8m
B7*	-	-433.40	-448.50	8.0	6.8	0	0	0	0	1.4	0.0	0.1	-0.4	182	68	0	100	2	C38 - 8m
B8*	-	-155.50	-441.00	6.9	4.9	0	0	0	0	0.0	-1.2	0.3	-0.9	75	75	0	100	1	C45 - 8m
B9*	-	-1062.88	-582.50	5.3	2.1	0	0	0	0	0.1	-0.2	0.2	-0.2	68	68	0	100	1	C38 - 8m
B10*	-	-882.75	-582.50	5.4	4.6	0	0	0	0	0.1	0.0	0.1	-0.2	68	68	0	100	1	C38 - 8m
B11*	-	-500.95	-582.50	6.8	6.1	0	0	0	0	0.4	0.0	0.1	-0.3	68	68	0	100	1	C38 - 8m
B12*	-	-152.00	-582.50	5.4	2.3	0	0	0	0	0.0	-0.5	0.2	-0.2	68	68	0	100	1	C38 - 8m

Os esforços indicados nesta tabela são os valores máximos obtidos pela envoltória de todas as combinações definidas para as fundações. Para análises complementares, deve-se consultar o relatório de esforços na fundação, que apresenta os valores calculados para cada combinação. Os esforços indicados são referentes ao centro da fundação.

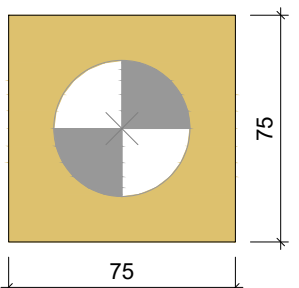
Estacas			
Simbologia	Nome	d (cm)	Quantidade
	C38 - 8m	38.00	12
	C45 - 8m	45.00	4

Localização no eixo X	
Coordenadas (cm)	Nome
-1070.38	B1, B5
-1062.88	B9
-882.75	B10
-755.25	B2
-747.75	B6
-500.95	B11
-440.62	B3
-433.40	B7
-155.50	B4, B8
-152.00	B12

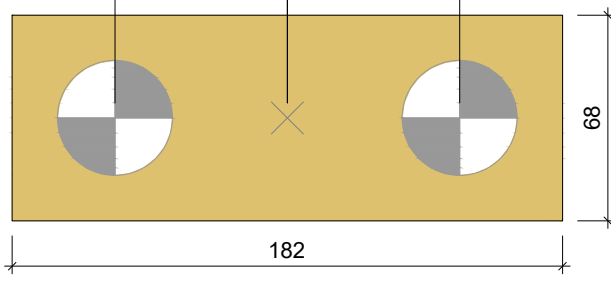
Localização no eixo Y	
Coordenadas (cm)	Nome
-79.89	B1, B2, B3, B4
-441.00	B5, B8
-448.50	B6, B7
-582.50	B9, B10, B11, B12



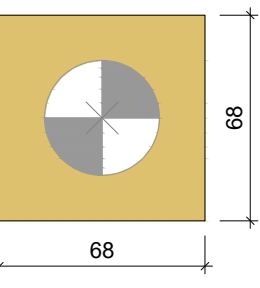
B1=B4=B5=B8 (1xC45 - 8m)



B2=B3=B6=B7 (2xC38 - 8m)

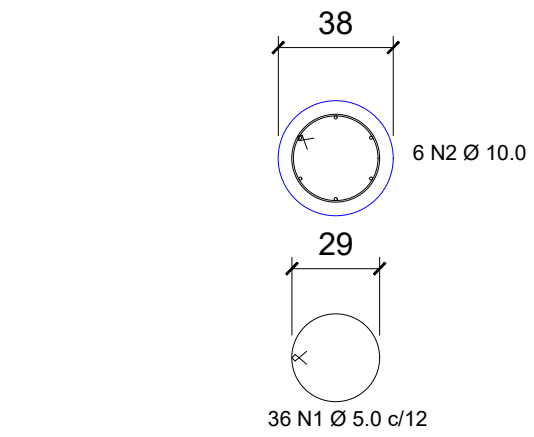
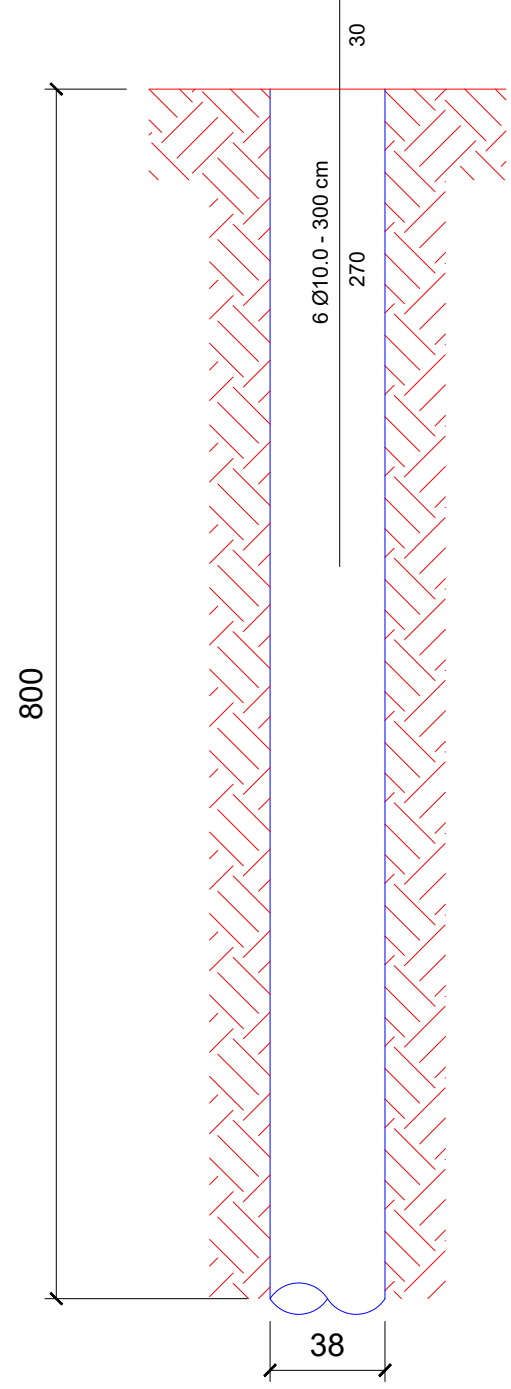


B9=B10=B11=B12 (1xC38 - 8m)



LEGENDA DOS BLOCOS
Escala 1:25

DETALHE ESTACA
Ø 38 cm ; PROF = 800 cm (12X)
SEM ESCALA



ESTACA STRAUSS - C25			
Ø (cm)	PROF (cm)	QUANTIDADE	VOLUME DE CONCRETO UNITÁRIO + 10% (m³)
38	800	12	1.00

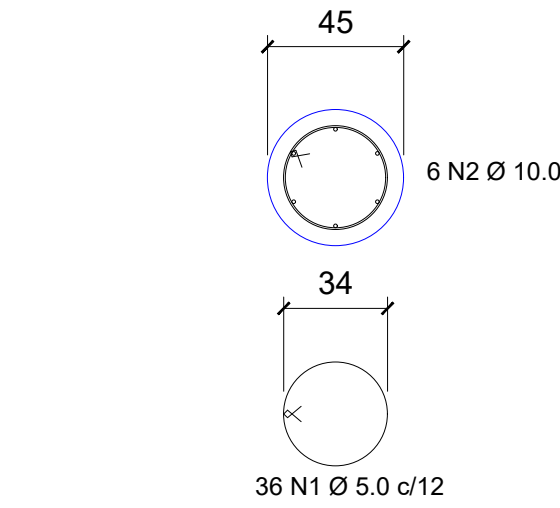
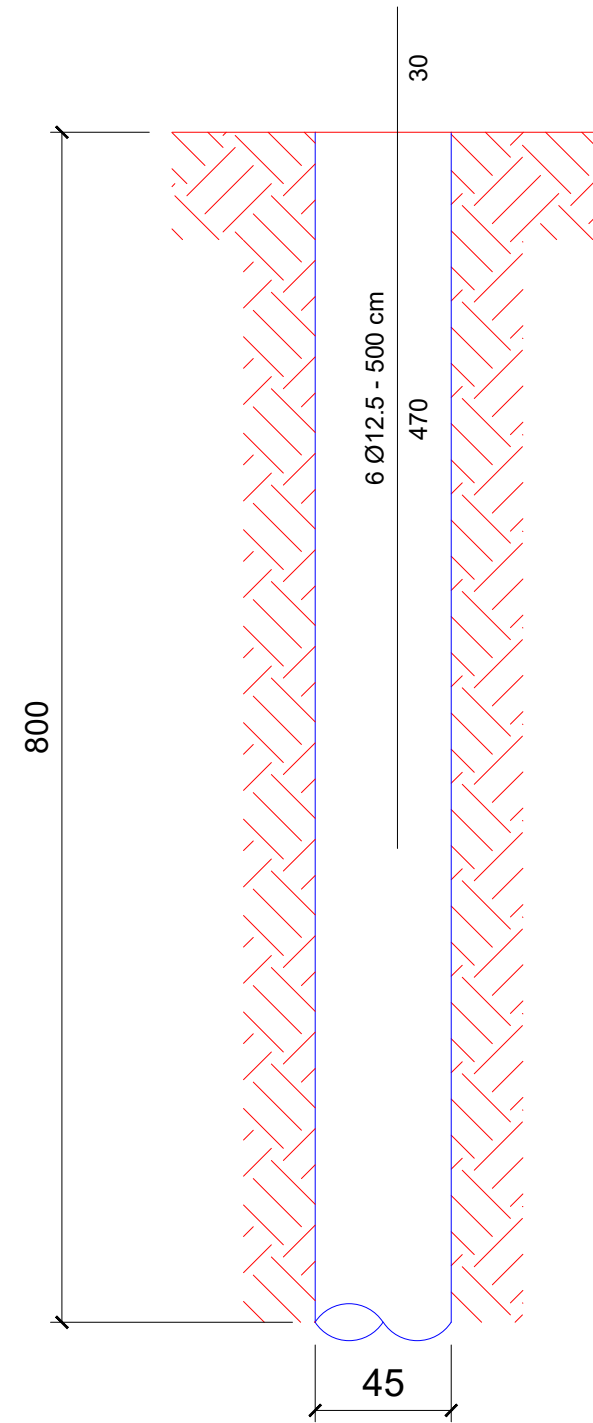
RELAÇÃO DO AÇO					
AÇO	N	DIAM (mm)	QUANT (Barras)	UNIT (cm)	C. TOTAL (cm)
CA50	1	5.0	270	104	28080
CA50	2	10.0	72	300	21600

RESUMO DO AÇO			
AÇO	DIAM (mm)	C. TOTAL (m)	PESO + 10% (kg)
CA50	5.0	280.80	49.42
CA50	10.0	216.00	148.26

* OBSERVAÇÃO - ESTACA STRAUSS

É fundamental seguir os procedimentos e recomendações do anexo "G" da NBR 6122/2019. O revestimento integral assegura a estabilidade da perfuração e garante as condições para que não ocorra a mistura do concreto com o solo ou o estrangulamento do fuste da estaca."

DETALHE ESTACA
Ø 45 cm ; PROF = 800 cm (04X)
SEM ESCALA



ESTACA STRAUSS - C25			
Ø (cm)	PROF (cm)	QUANTIDADE	VOLUME DE CONCRETO UNITÁRIO + 10% (m³)
45	800	04	1.40

RELAÇÃO DO AÇO					
AÇO	N	DIAM (mm)	QUANT (Barras)	UNIT (cm)	C. TOTAL (cm)
CA50	1	5.0	125	126	15750
CA50	2	12.5	24	500	12000

RESUMO DO AÇO			
AÇO	DIAM (mm)	C. TOTAL (m)	PESO + 10% (kg)
CA50	5.0	157.5	27.72
CA50	12.5	120.0	130.42

NOTAS GERAIS:
01. PARA A EXECUÇÃO, AS MEDIDAS DEVEM SER CONFERIDAS NO LOCAL.
02. TODAS AS COTAS ESTÃO EM CENTÍMETROS (cm).
03. CONCRETO: FCK = 25 MPa
04. CLASSE DE AGRESSIVIDADE AMBIENTAL II (MODERADA URBANA).
05. AÇO CA50: fy = 500 MPa; AÇO CA60 fy = 600 MPa.
06. COBRIMENTOS:
- ELEMENTOS EM CONTATO COM O SOLO (PILARES DE FUNDAÇÃO E FUNDAÇÃO) = 4,5 cm
- PILARES E VIGAS = 3,0 cm
- LAJES = 2,5 cm
07. DEVERÁ SER ELABORADO PROJETO DE ESCORAMENTO PELA EMPRESA RESPONSÁVEL PELO FORNECIMENTO.
08. REFERÊNCIAS NORMATIVAS:
- NBR 6118 - PROJETO DE ESTRUTURAS DE CONCRETO - PROCEDIMENTO
- NBR 6120 - AÇÕES PARA O CÁLCULO DE ESTRUTURAS DE EDIFICAÇÕES
- NBR 6122 - PROJETO E EXECUÇÃO DE FUNDAÇÕES
- NBR 6123 - FORÇAS DEVIDAS AO VENTO EM EDIFICAÇÕES
- NBR 8681 - AÇÕES E SEGURANÇA NAS ESTRUTURAS
- NBR 14931 - EXECUÇÃO DE ESTRUTURAS DE CONCRETO - PROCEDIMENTO
09. CABE DESTACAR QUE ESSE PROJETO BÁSICO DEVE SER UTILIZADO APENAS PARA ESTIMATIVA DE MATERIAL NO ORÇAMENTO, PORTANTO NÃO DEVE SER UTILIZADO PARA EXECUÇÃO, FICANDO DE TOTAL RESPONSABILIDADE DA PREFEITURA EM EXECUTAR A ELABORAÇÃO DO PROJETO EXECUTIVO ANTES DA EXECUÇÃO DA OBRA.

NOTA:
1. PARA EXECUÇÃO AS MEDIDAS DEVEM SER CONFERIDAS NO LOCAL.
2. ESTE PROJETO BÁSICO TEM O OBJETIVO DE ESTIMAR O QUANTITATIVO DE MATERIAIS E PRAZO DE EXECUÇÃO PARA OBRA EM QUESTÃO. O PROJETO EXECUTIVO DEVE SER ELABORADO ANTES DO PERÍODO DE LICITAÇÃO OU EM PARALELO A EXECUÇÃO DA OBRA. ELE É UM PROJETO MAIS DETALHADO QUE CONTÉM TODOS OS ELEMENTOS NECESSÁRIOS E SUFICIENTES À EXECUÇÃO COMPLETA DA OBRA.

00	EMIÇÃO INICIAL	17/11/2023	JESSICA	
REV.	DESCRIÇÃO	DATA	POR	APROV.

ESTE DOCUMENTO É DE PROPRIEDADE DA PREFEITURA MUNICIPAL E NÃO PODE SER REPRODUZIDO OU USADO PARA QUALQUER FINALIDADE DIFERENTE DAQUELA PARA A QUAL ESTÁ SENDO FORNECIDO

LUCIANO FIRMINO VIEIRA
Secretário Municipal de Saúde

RESPONSÁVEL TÉCNICO
JESSICA DE SOUZA
CREA: 5070081202
ART Nº: 28027230231240332

USUÁRIO

PREFEITURA MUNICIPAL MOGI GUAÇU

EMPREENDIMENTO

REFORMA DE UNIDADE ESPECIALIZADA EM SAÚDE
HOSPITAL MUNICIPAL DR. TABAJARA RAMOS - ONCOLOGIA TRECHO II

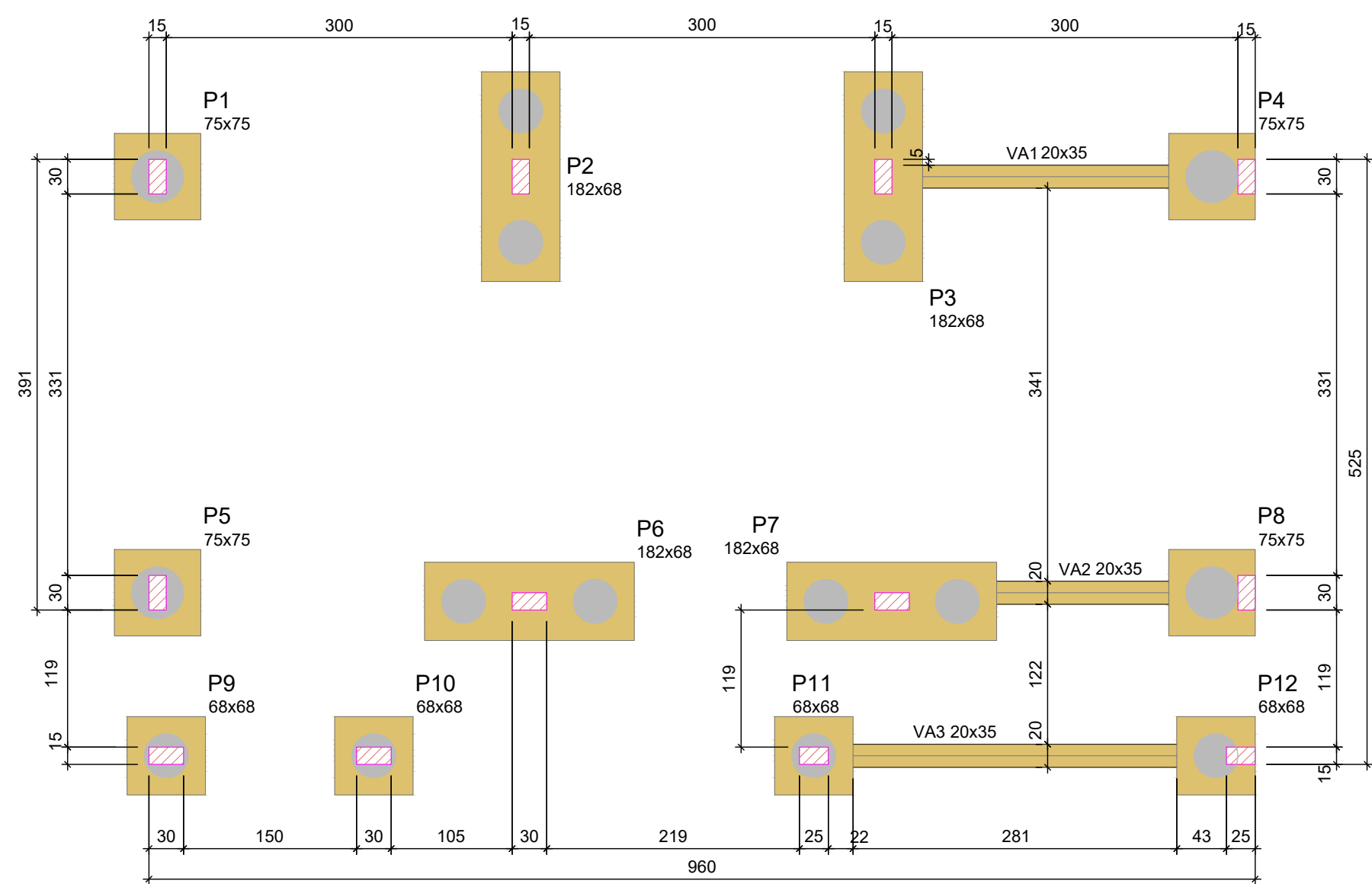
ENDEREÇO

AV. PADRE JAIME 1500, CENTRO - MOGI GUAÇU/SP

TÍTULO

PROJETO BÁSICO ESTRUTURAL
PLANTA DE LOCAÇÃO DAS ESTACAS

RESPONSÁVEL	ART/RRT	DESENHO	APROV.
JESSICA SOUZA	28027230231240332	JESSICA SOUZA	
ESCALA	Nº DO PT	VISTO	FOLHA
INDICADA			400
DATA	ARQUIVO		REV.
17/11/2023	MGG_HMTR_ONCOLOGIA TRECHO II_EST_R00		00



Vigas			
Nome	Seção (cm)	Elevação (cm)	Nível (cm)
VA1	20x35	0	-80
VA2	20x35	0	-80
VA3	20x35	0	-80

Características dos materiais	
fck (kgf/cm²)	Ecs (kgf/cm²)
250	241500

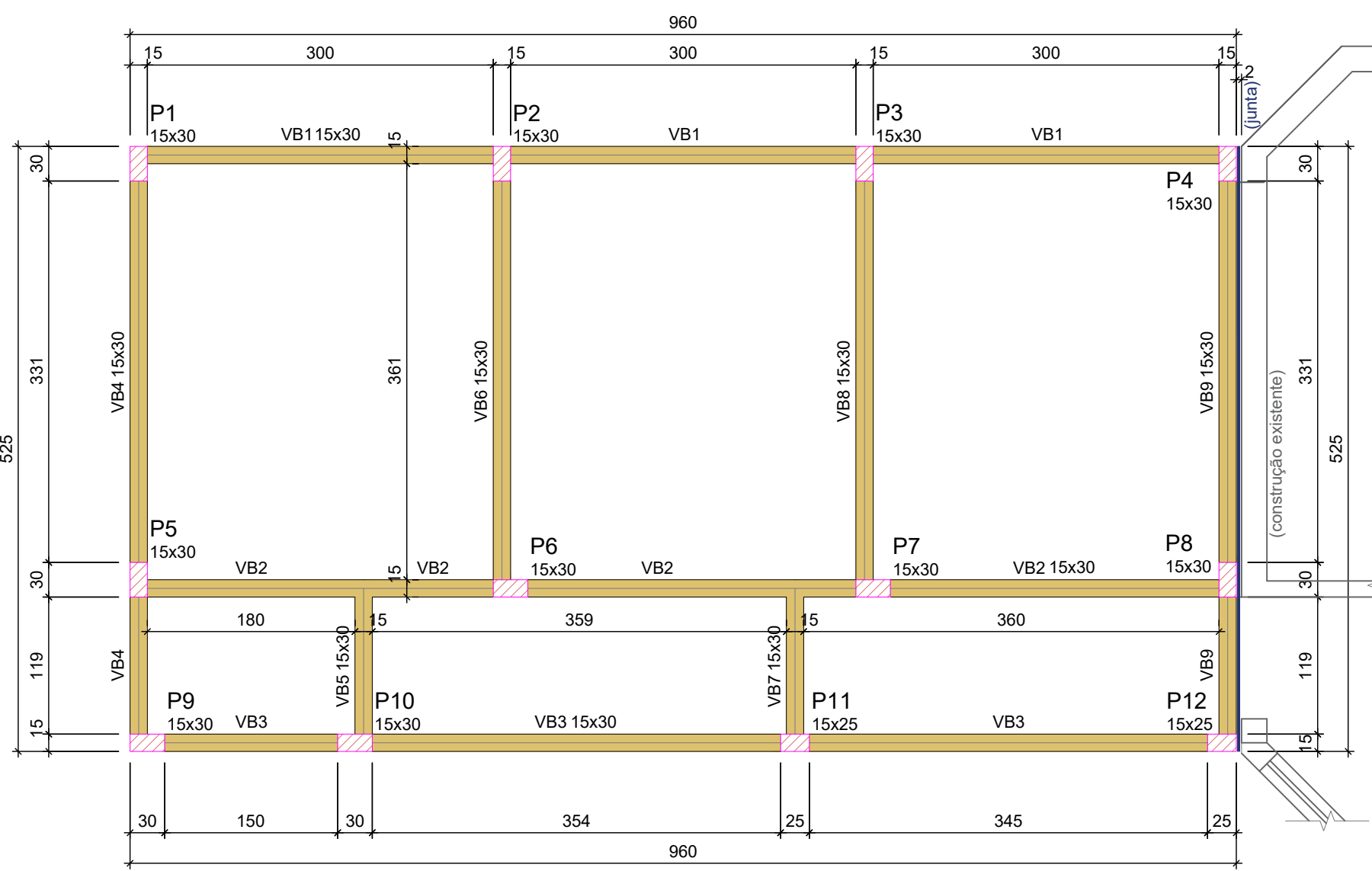
Dimensão máxima do agregado = 19 mm

Legenda dos pilares	
	Fundação

Legenda das vigas e paredes	
	Viga

FORMA DO PAVIMENTO FUNDAÇÃO (NÍVEL -80)

Escala 1:50



Vigas			
Nome	Seção (cm)	Elevação (cm)	Nível (cm)
VB1	15x30	0	0
VB2	15x30	0	0
VB3	15x30	0	0
VB4	15x30	0	0
VB5	15x30	0	0
VB6	15x30	0	0
VB7	15x30	0	0
VB8	15x30	0	0
VB9	15x30	0	0

Características dos materiais	
fck (kgf/cm²)	Ecs (kgf/cm²)
250	241500

Dimensão máxima do agregado = 19 mm

Pilares			
Nome	Seção (cm)	Elevação (cm)	Nível (cm)
P1	15x30	0	0
P2	15x30	0	0
P3	15x30	0	0
P4	15x30	0	0
P5	15x30	0	0
P6	15x30	0	0
P7	15x30	0	0
P8	15x30	0	0
P9	15x30	0	0
P10	15x30	0	0
P11	15x25	0	0
P12	15x25	0	0

Legenda dos pilares	
	Pilar que passa

Legenda das vigas e paredes	
	Viga

FORMA DO PAVIMENTO TÉRREO (NÍVEL 0)

Escala 1:50

- NOTAS GERAIS:**
- PARA A EXECUÇÃO, AS MEDIDAS DEVEM SER CONFERIDAS NO LOCAL.
 - TODAS AS COTAS ESTÃO EM CENTÍMETROS (cm).
 - CONCRETO: FCK = 25 MPa
 - CLASSE DE AGRESSIVIDADE AMBIENTAL II (MODERADA URBANA).
 - ACO CA50: fy = 500 MPa, AÇO CA60 fy = 600 MPa.
 - COBRIMENTOS:
 - ELEMENTOS EM CONTATO COM O SOLO (PILARES DE FUNDAÇÃO E FUNDAÇÃO) = 4,5 cm
 - PILARES E VIGAS = 3,0 cm
 - LAJES = 2,5 cm
 - DEVERÁ SER ELABORADO PROJETO DE ESCORAMENTO PELA EMPRESA RESPONSÁVEL PELO FORNECIMENTO.
 - REFERÊNCIAS NORMATIVAS:
 - NBR 6118 - PROJETO DE ESTRUTURAS DE CONCRETO - PROCEDIMENTO
 - NBR 6120 - AÇÕES PARA O CÁLCULO DE ESTRUTURAS DE EDIFICAÇÕES
 - NBR 6122 - PROJETO E EXECUÇÃO DE FUNDAÇÕES
 - NBR 6123 - FORÇAS DEVIDAS AO VENTO EM EDIFICAÇÕES
 - NBR 8681 - AÇÕES E SEGURANÇA NAS ESTRUTURAS
 - NBR 14931 - EXECUÇÃO DE ESTRUTURAS DE CONCRETO - PROCEDIMENTO
 - CABE DESTACAR QUE ESSE PROJETO BÁSICO DEVE SER UTILIZADO APENAS PARA ESTIMATIVA DE MATERIAL NO ORÇAMENTO, PORTANTO NÃO DEVE SER UTILIZADO PARA EXECUÇÃO, FICANDO DE TOTAL RESPONSABILIDADE DA PREFEITURA EM EXECUTAR A ELABORAÇÃO DO PROJETO EXECUTIVO ANTES DA EXECUÇÃO DA OBRA.

- NOTA:**
- PARA EXECUÇÃO AS MEDIDAS DEVEM SER CONFERIDAS NO LOCAL.
 - ESTE PROJETO BÁSICO TEM O OBJETIVO DE ESTIMAR O QUANTITATIVO DE MATERIAIS E PRAZO DE EXECUÇÃO PARA OBRA EM QUESTÃO. O PROJETO EXECUTIVO DEVE SER ELABORADO ANTES DO PERÍODO DE LICITAÇÃO OU EM PARALELO A EXECUÇÃO DA OBRA. ELE É UM PROJETO MAIS DETALHADO QUE CONTÉM TODOS OS ELEMENTOS NECESSÁRIOS E SUFICIENTES À EXECUÇÃO COMPLETA DA OBRA.

00	EMISSÃO INICIAL		17/11/2023	JESSICA	
REV.	DESCRIÇÃO		DATA	POR	APROV.

ESTE DOCUMENTO É DE PROPRIEDADE DA PREFEITURA MUNICIPAL E NÃO PODE SER REPRODUZIDO OU USADO PARA QUALQUER FINALIDADE DIFERENTE DAQUELA PARA A QUAL ESTÁ SENDO FORNECIDO

LUCIANO FIRMINO VIEIRA Secretário Municipal de Saúde		RESPONSÁVEL TÉCNICO JESSICA DE SOUZA CREA: 5070081202 ART Nº: 28027230231240332	
---	--	--	--

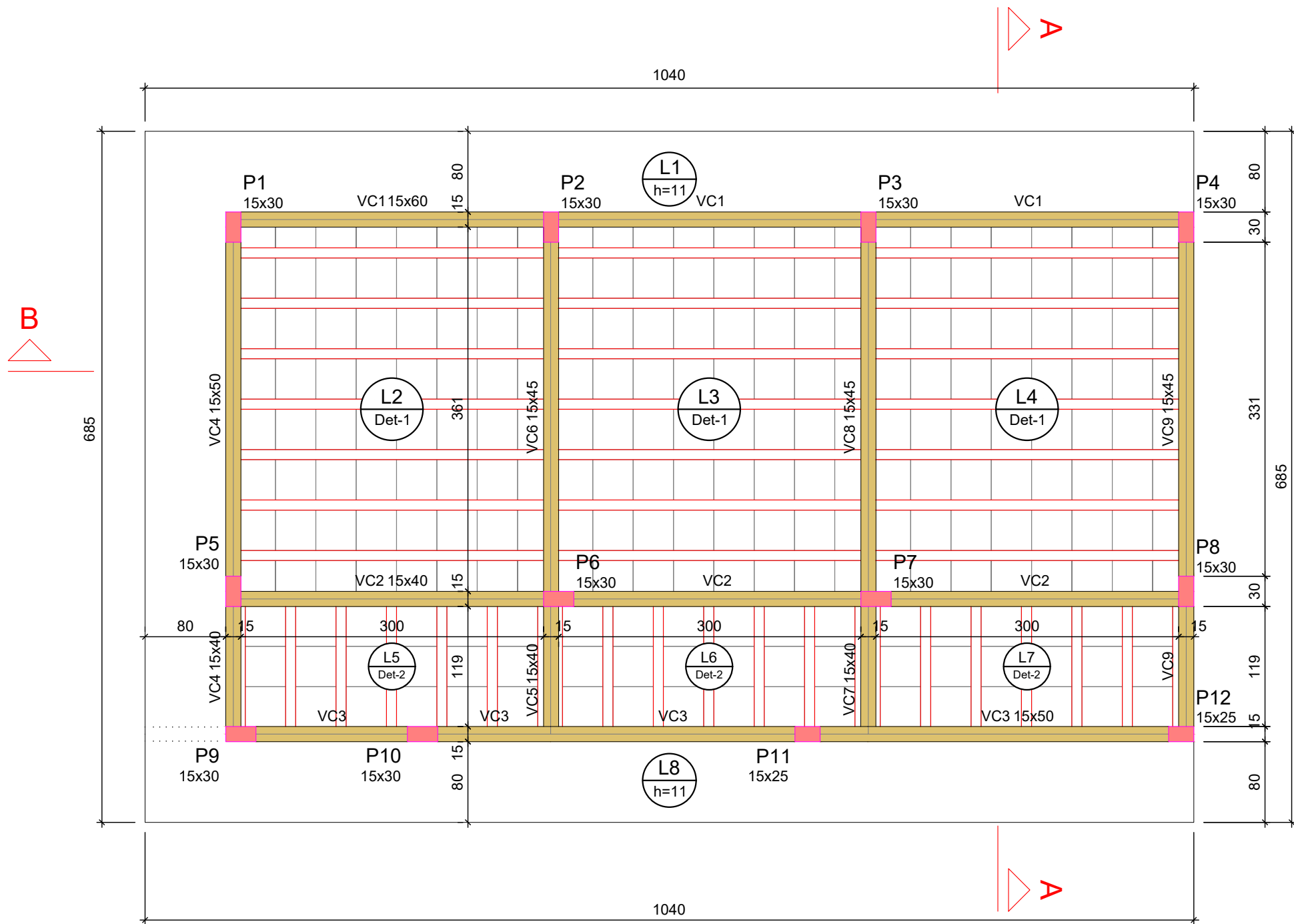
USUÁRIO	PREFEITURA MUNICIPAL MOGI GUAÇU
---------	---------------------------------

EMPREENDIMENTO	REFORMA DE UNIDADE ESPECIALIZADA EM SAÚDE HOSPITAL MUNICIPAL DR. TABAJARA RAMOS - ONCOLOGIA TRECHO II
----------------	--

ENDEREÇO	AV. PADRE JAIME 1500, CENTRO - MOGI GUAÇU/SP
----------	--

TÍTULO	PROJETO BÁSICO ESTRUTURAL PLANTAS DE FORMAS E CORTES - NÍVEL -0.80 / NÍVEL 0.00 / NÍVEL +3.40
--------	--

RESPONSÁVEL	ARTIST	DESENHO	APROV.
JESSICA SOUZA	28027230231240332	JESSICA SOUZA	
ESCALA	Nº DO PT	VISTO	FOLHA
INDICADA			401
DATA	ARQUIVO		REV.
17/11/2023	MGG_HMTR_ONCOLOGIA TRECHO II_EST_R00		00



FORMA DO PAVIMENTO COBERTURA (NÍVEL 340)

Escala 1:50

Vigas			
Nome	Seção (cm)	Elevação (cm)	Nível (cm)
VC1	15x60	0	340
VC2	15x40	0	340
VC3	15x50	0	340
VC4	15x40	0	340
VC5	15x50	0	340
VC6	15x40	0	340
VC7	15x45	0	340
VC8	15x40	0	340
VC9	15x45	0	340

Pilares			
Nome	Seção (cm)	Elevação (cm)	Nível (cm)
P1	15x30	0	340
P2	15x30	0	340
P3	15x30	0	340
P4	15x30	0	340
P5	15x30	0	340
P6	15x30	0	340
P7	15x30	0	340
P8	15x30	0	340
P9	15x30	0	340
P10	15x30	0	340
P11	15x25	0	340
P12	15x25	0	340

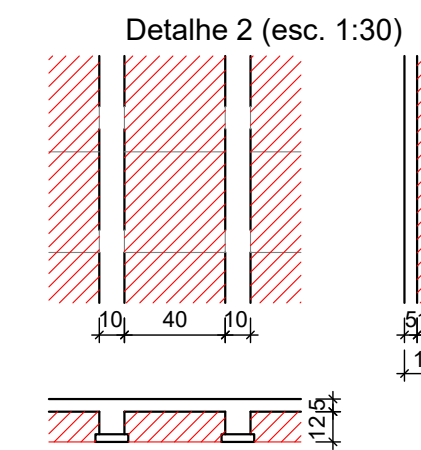
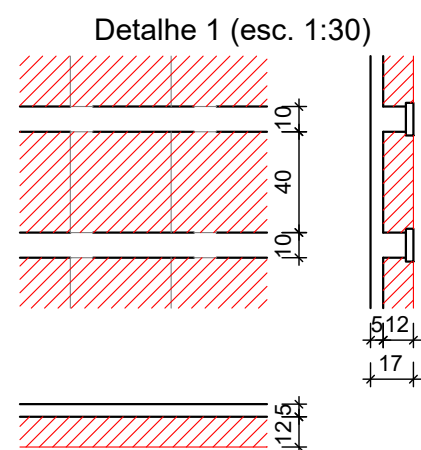
Lajes							
Dados				Sobrecarga (kgf/m²)			
Nome	Tipo	Altura (cm)	Elevação (cm)	Nível (cm)	Peso próprio (kgf/m²)	Adicional	Acidental
L1	Maciça	11	0	340	275	122	100
L2	Trellçada 1D	17	0	340	187	122	100
L3	Trellçada 1D	17	0	340	187	122	100
L4	Trellçada 1D	17	0	340	187	122	100
L5	Trellçada 1D	17	0	340	187	122	100
L6	Trellçada 1D	17	0	340	187	122	100
L7	Trellçada 1D	17	0	340	187	122	100
L8	Maciça	11	0	340	275	122	100

Características dos materiais	
fck (kgf/cm²)	Ecs (kgf/cm²)
250	241500

Dimensão máxima do agregado = 19 mm

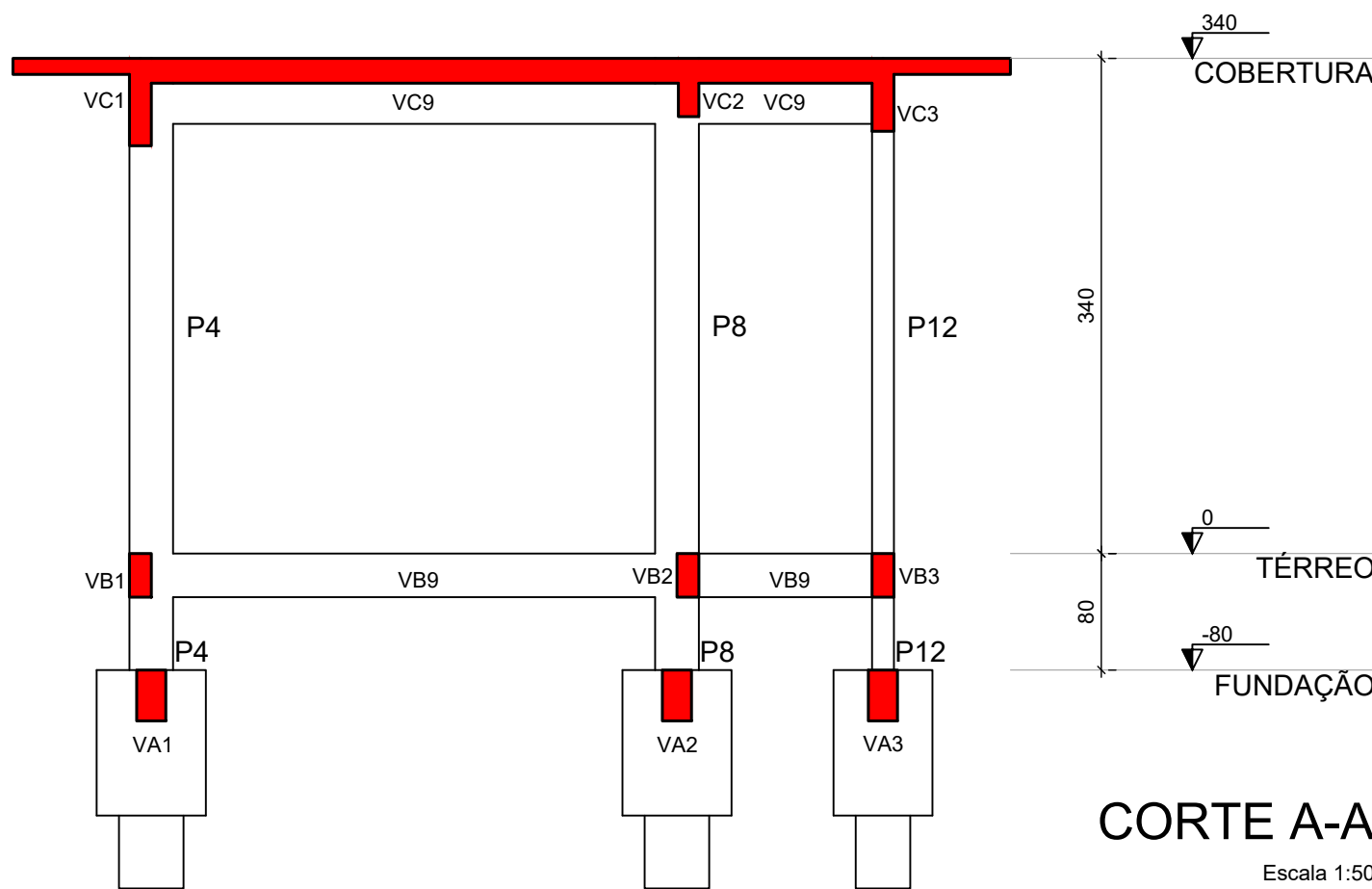
Legenda dos pilares	
	Pilar que morre

Legenda das vigas e paredes	
	Viga



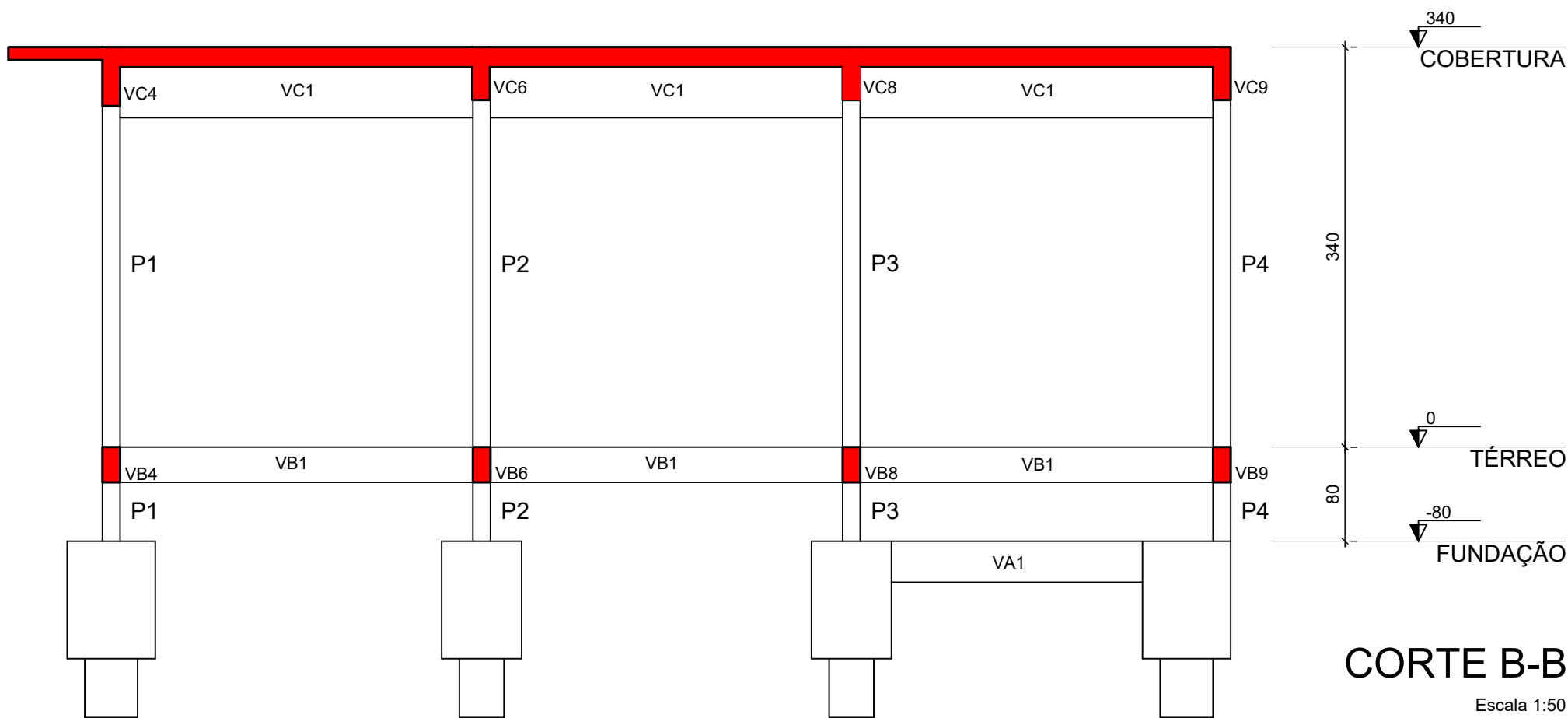
DETALHE LAJE PRÉ-MOLDADA

Escala 1:50



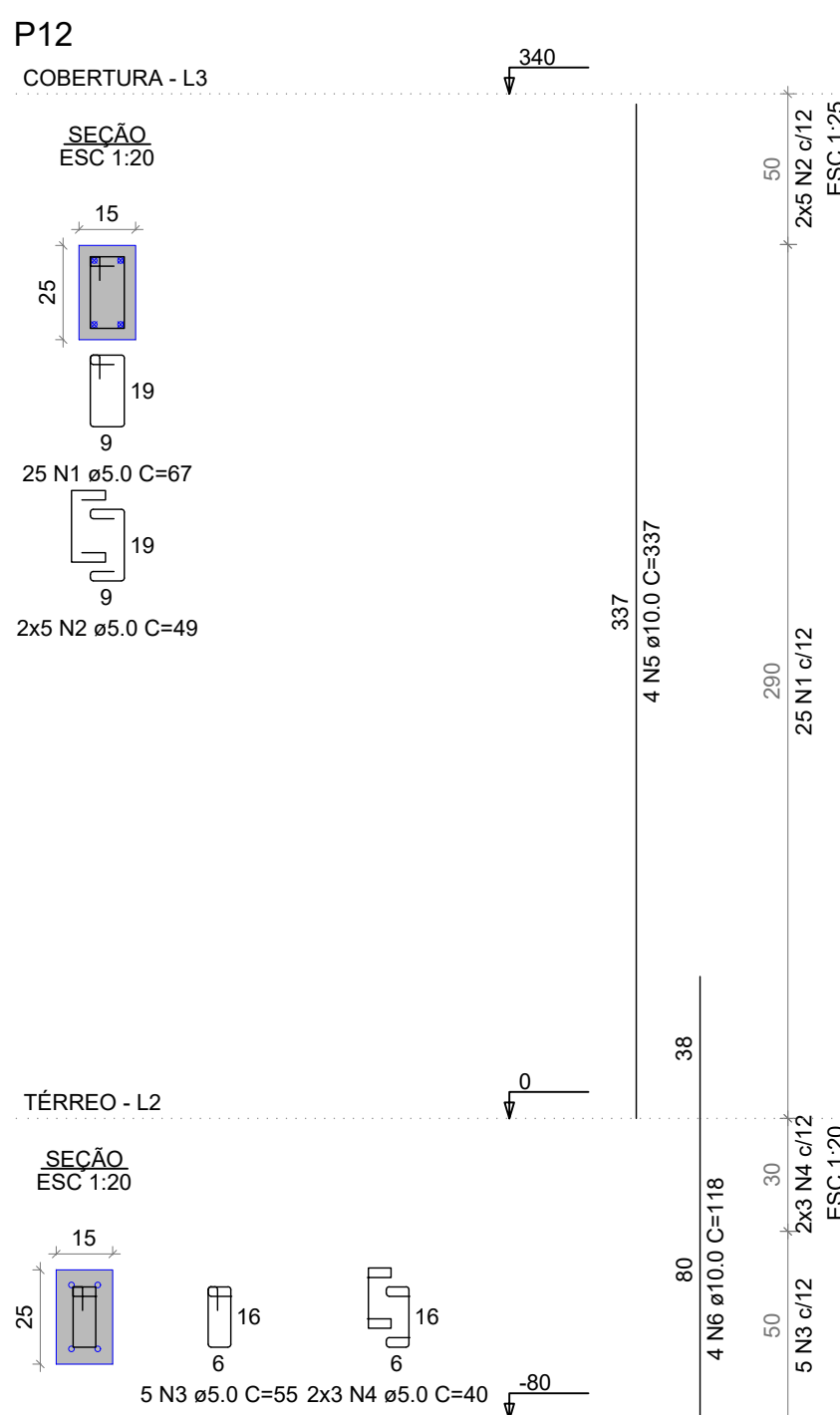
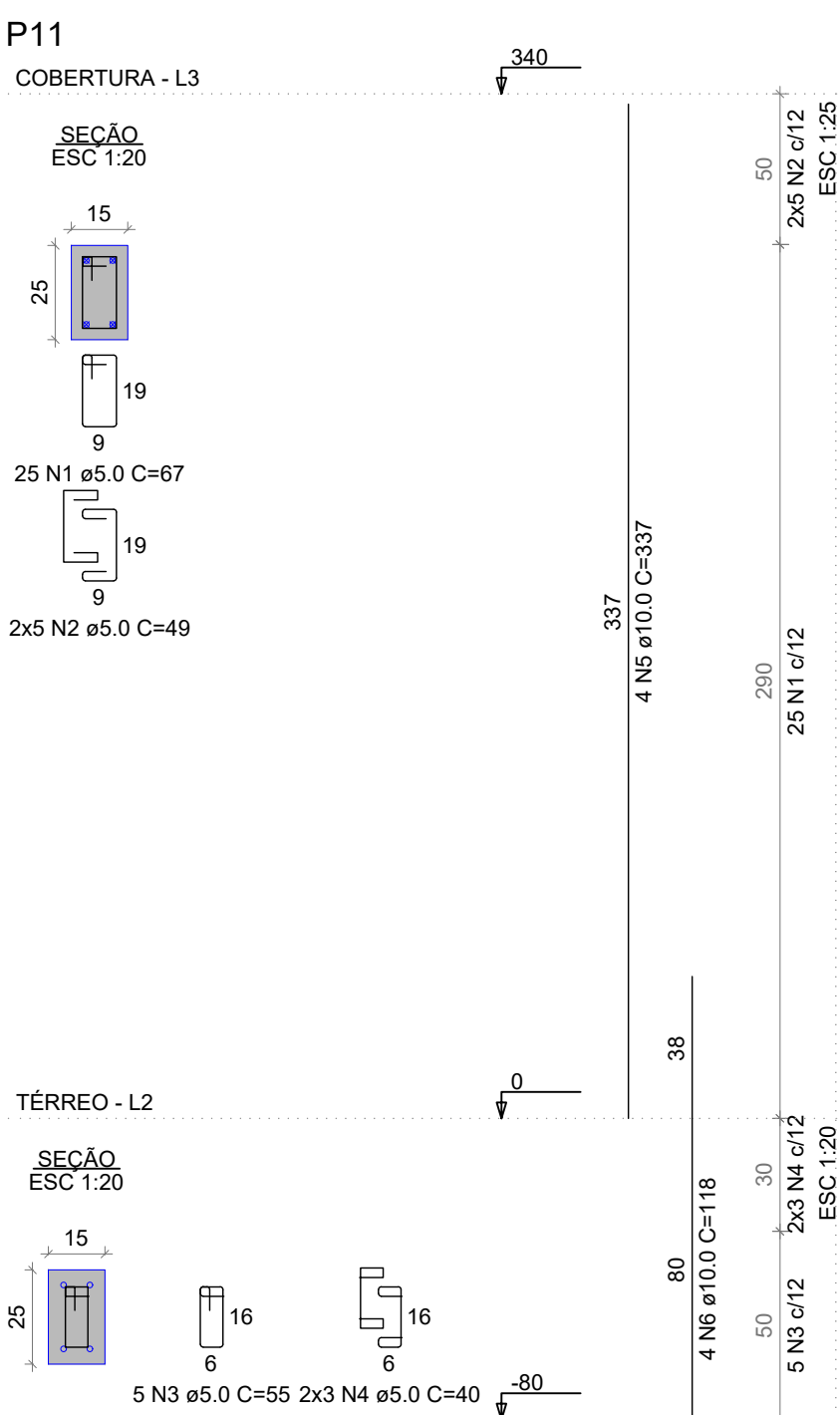
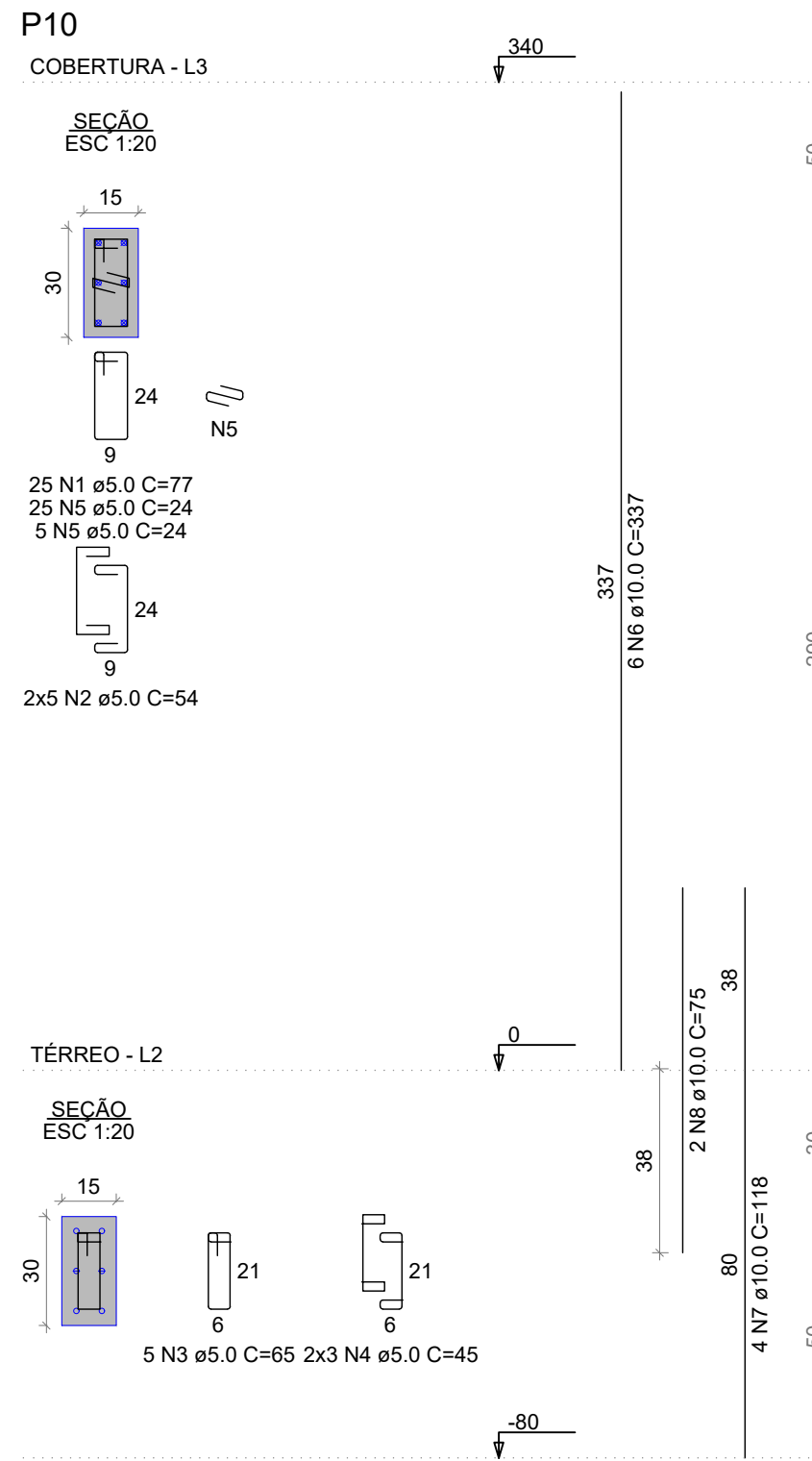
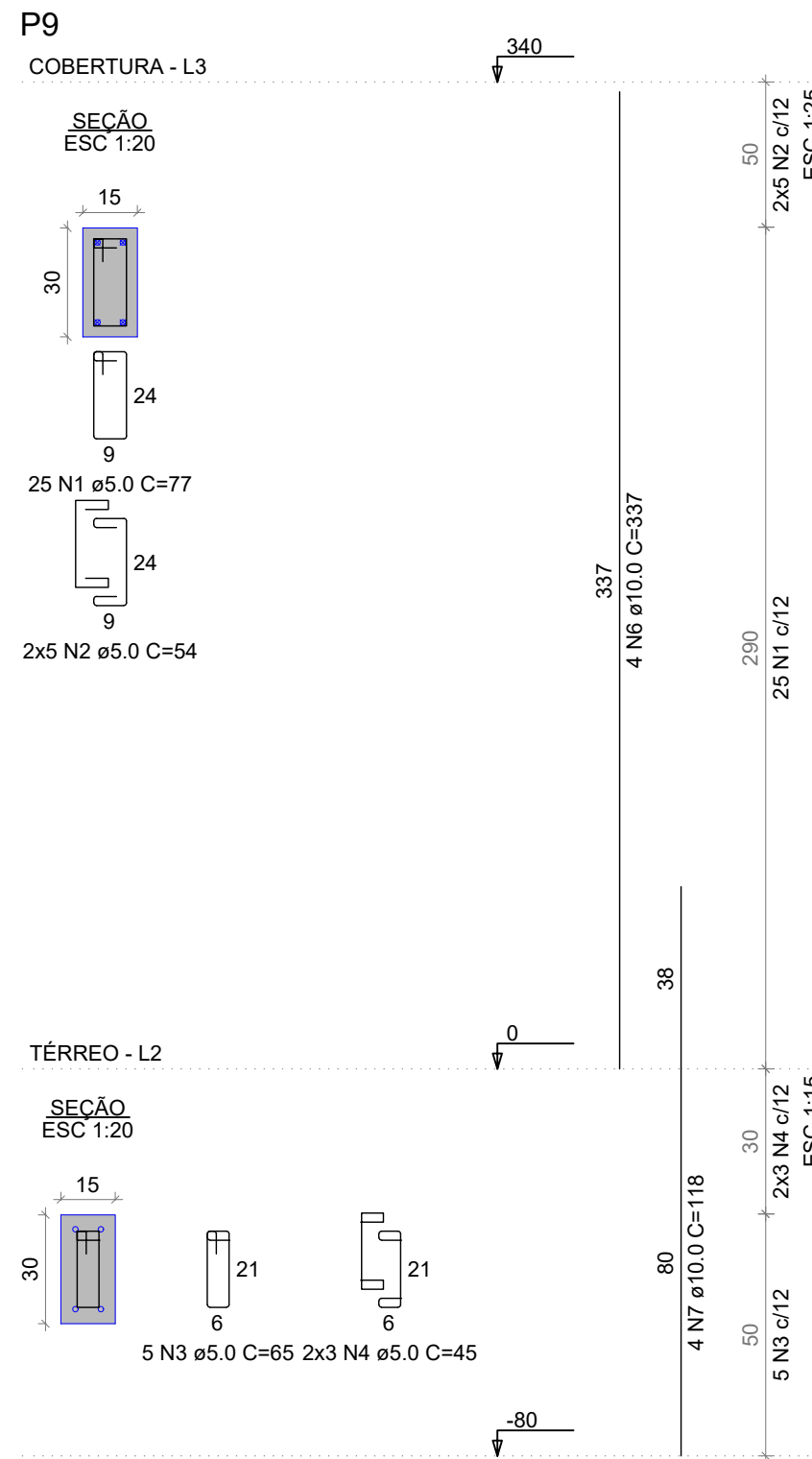
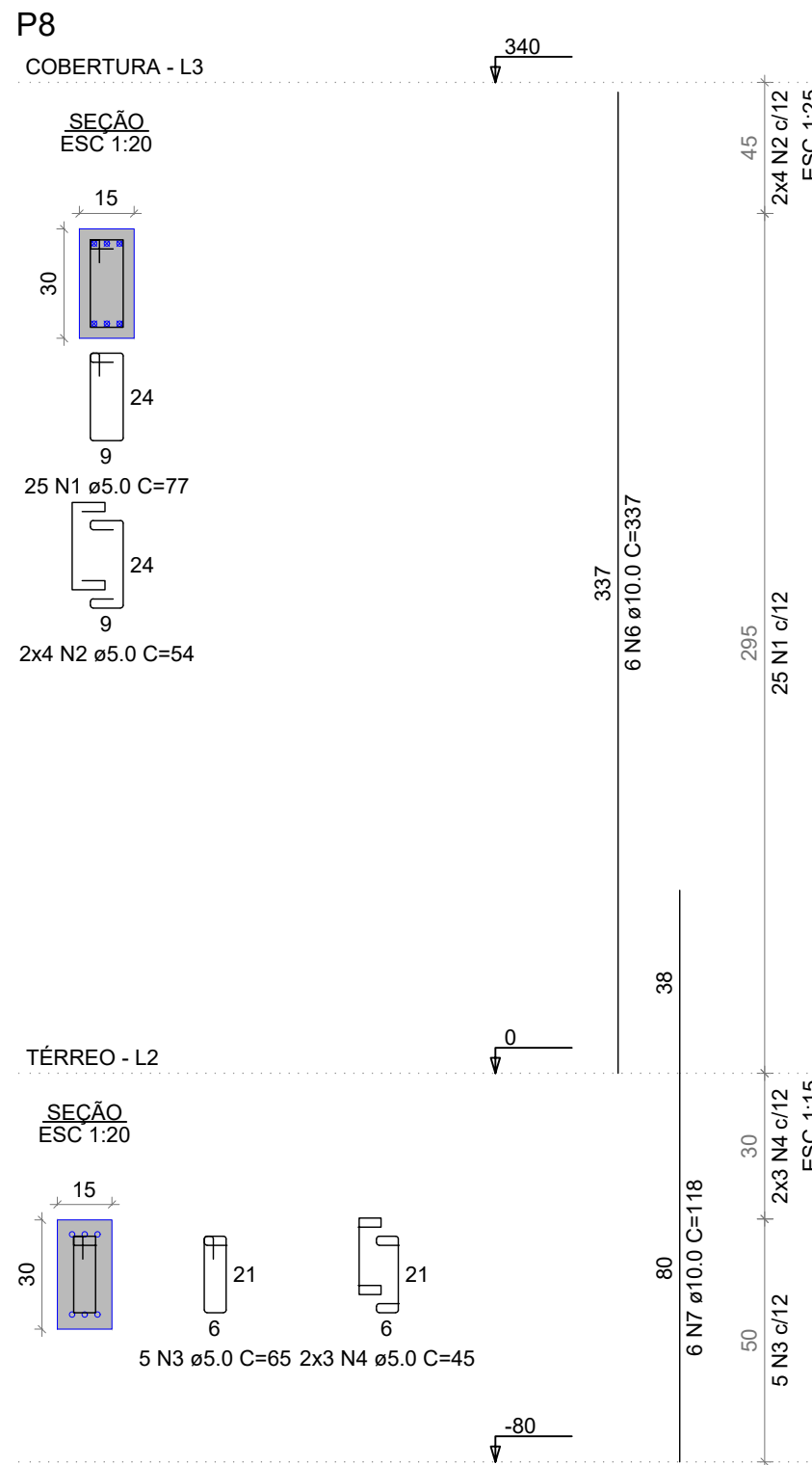
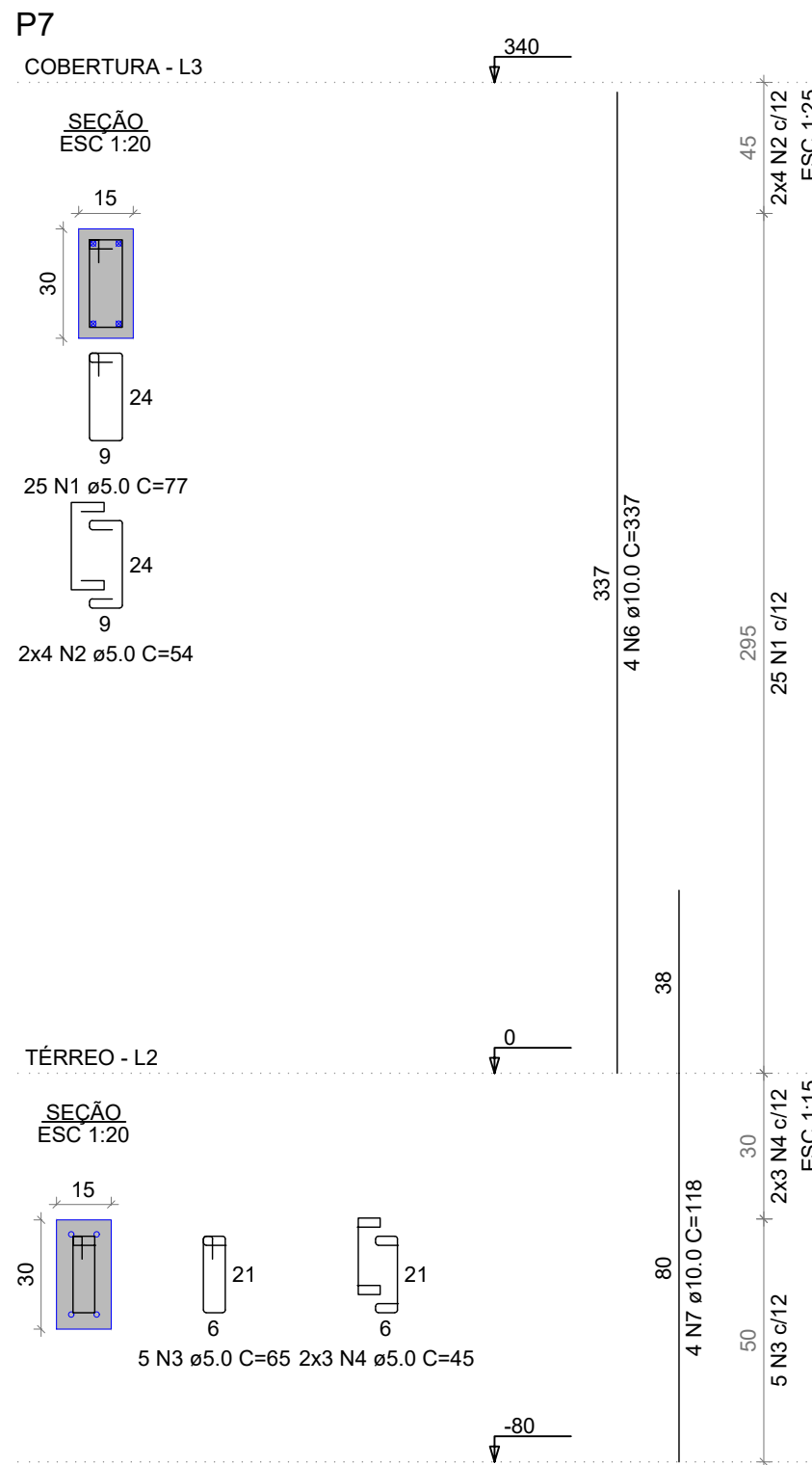
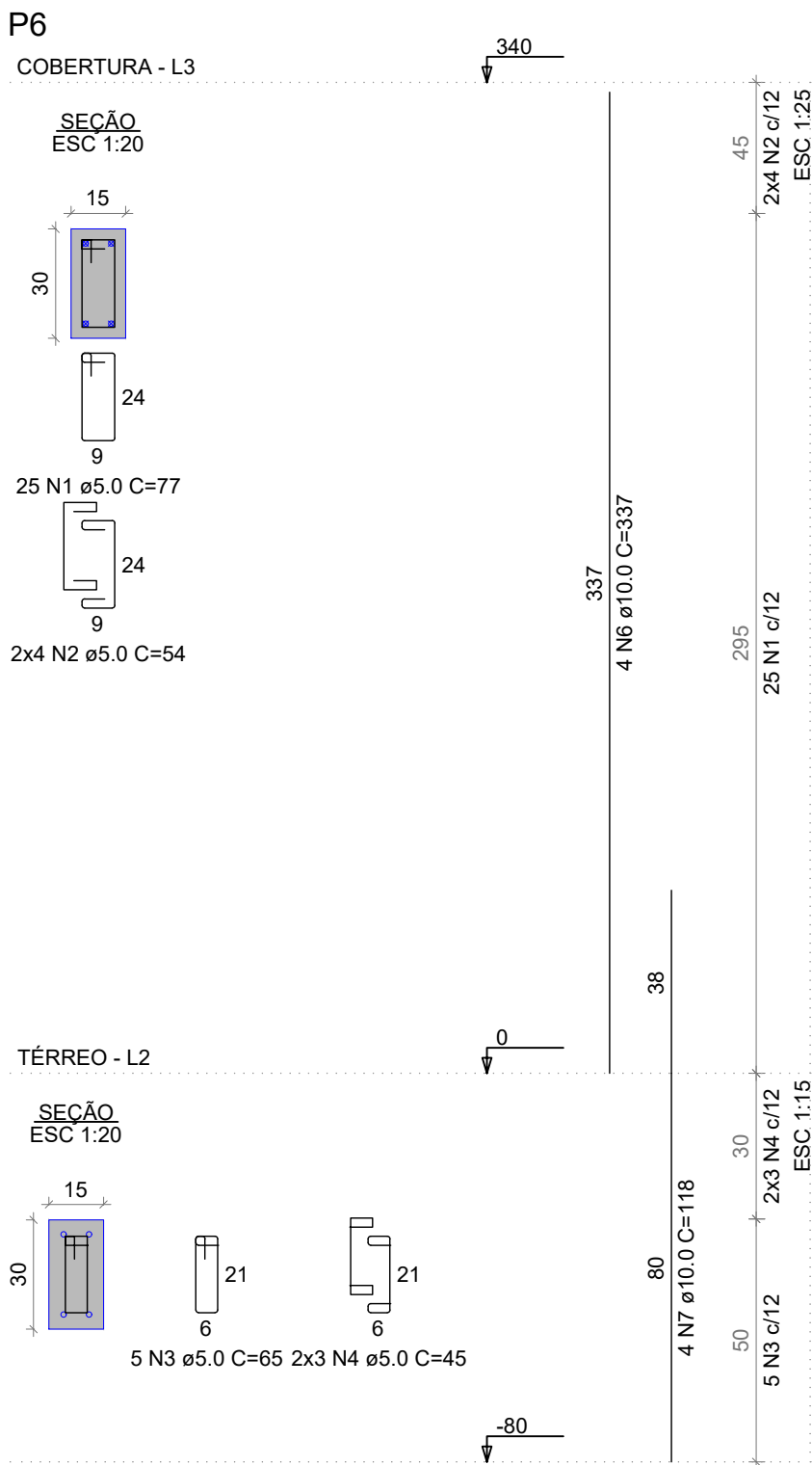
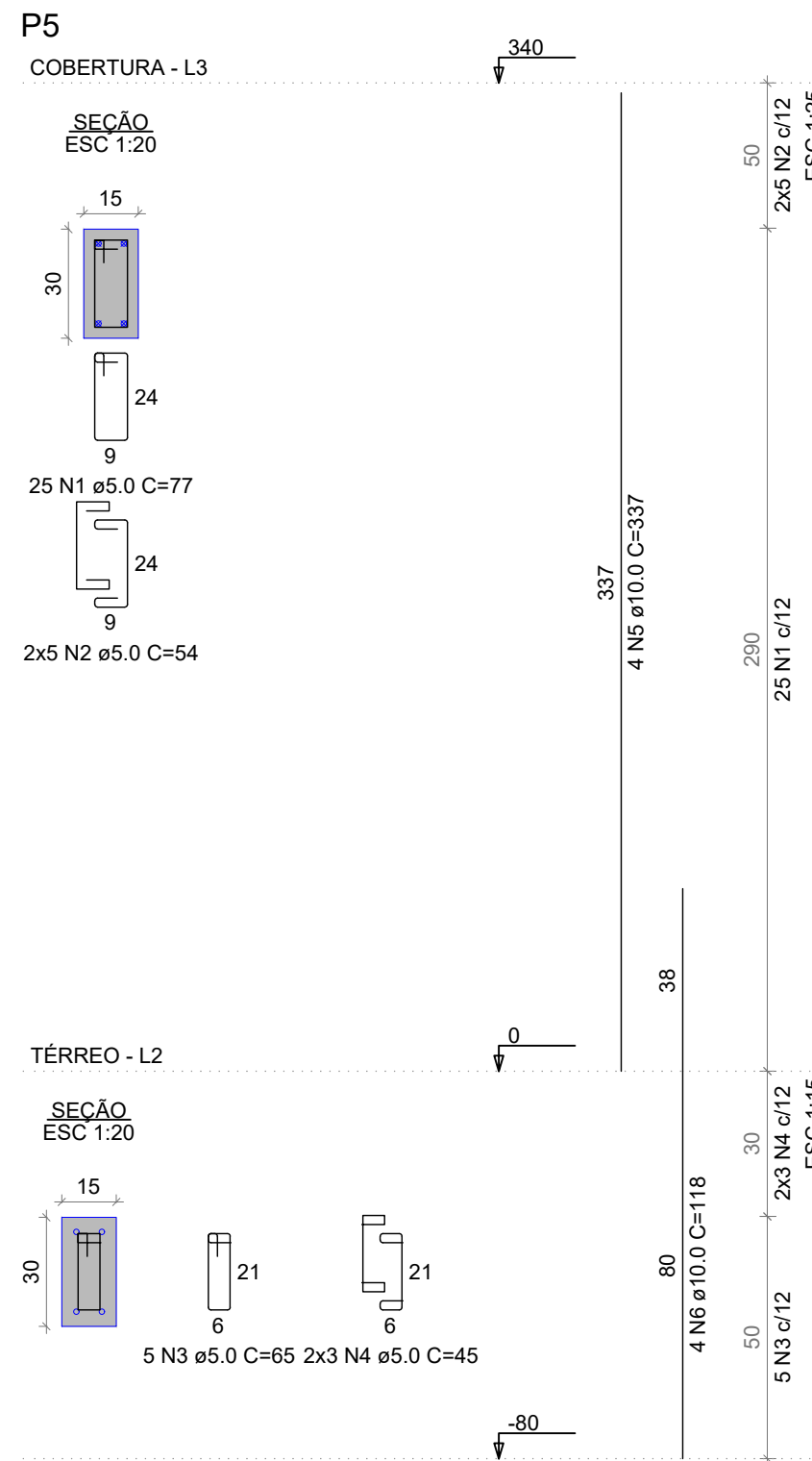
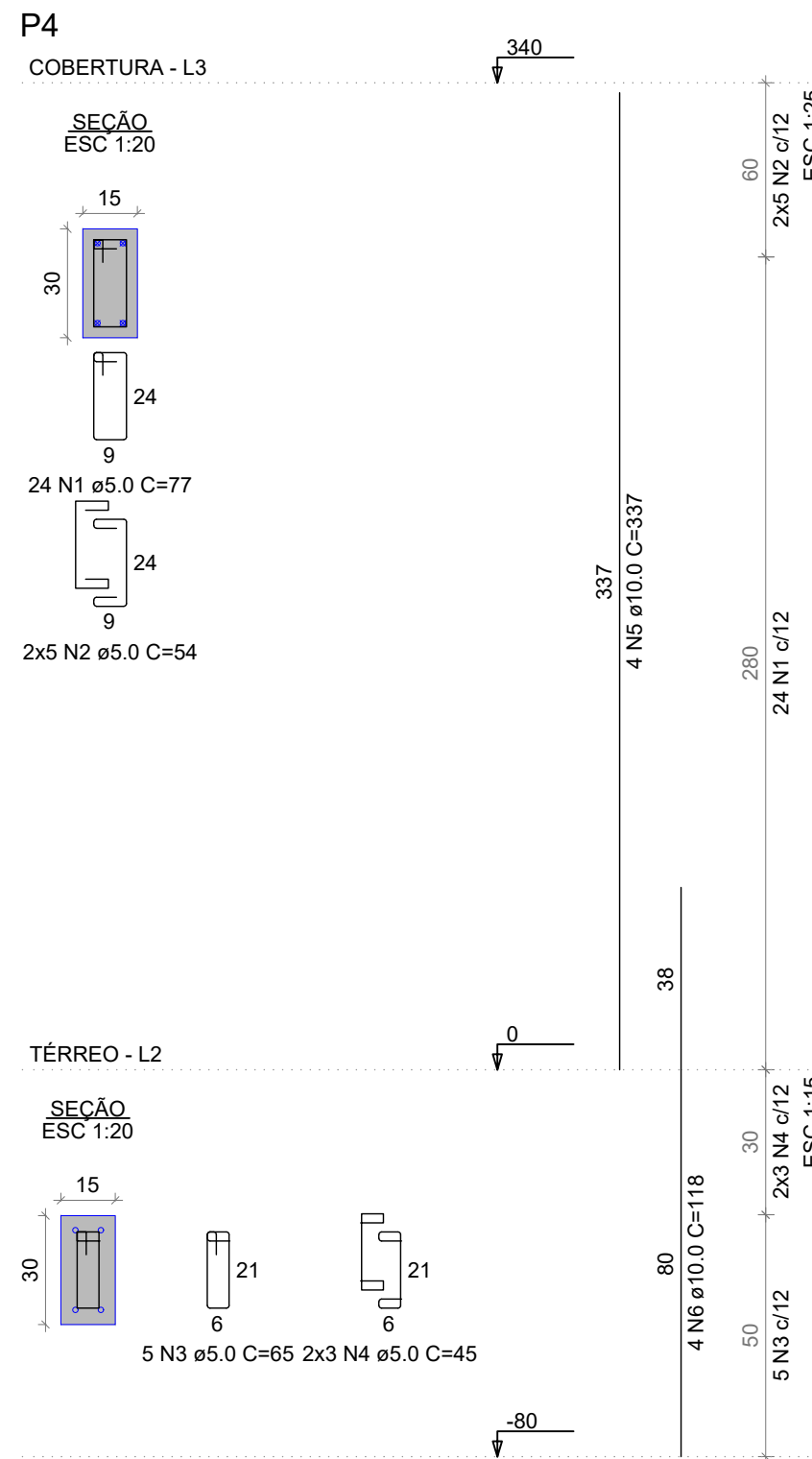
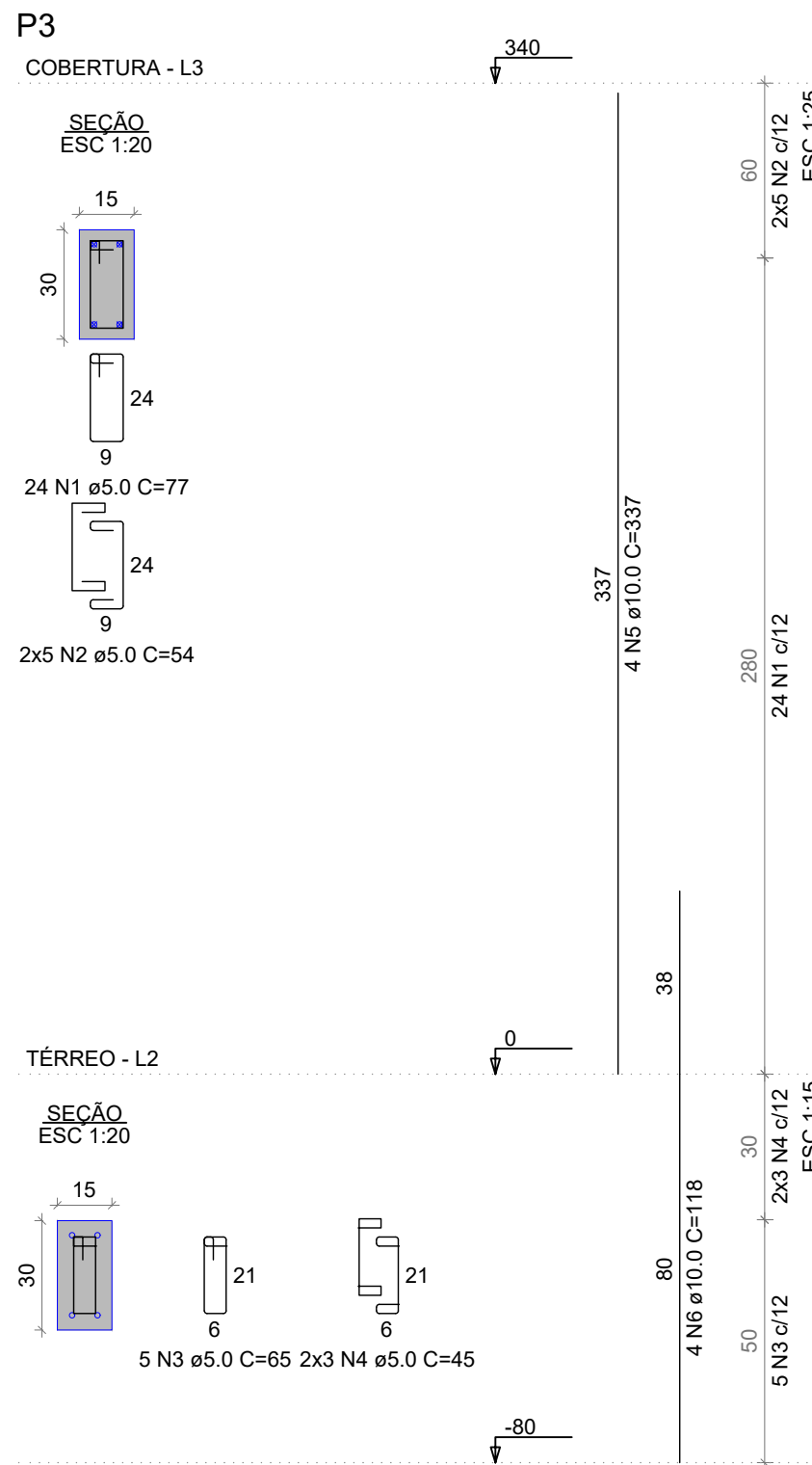
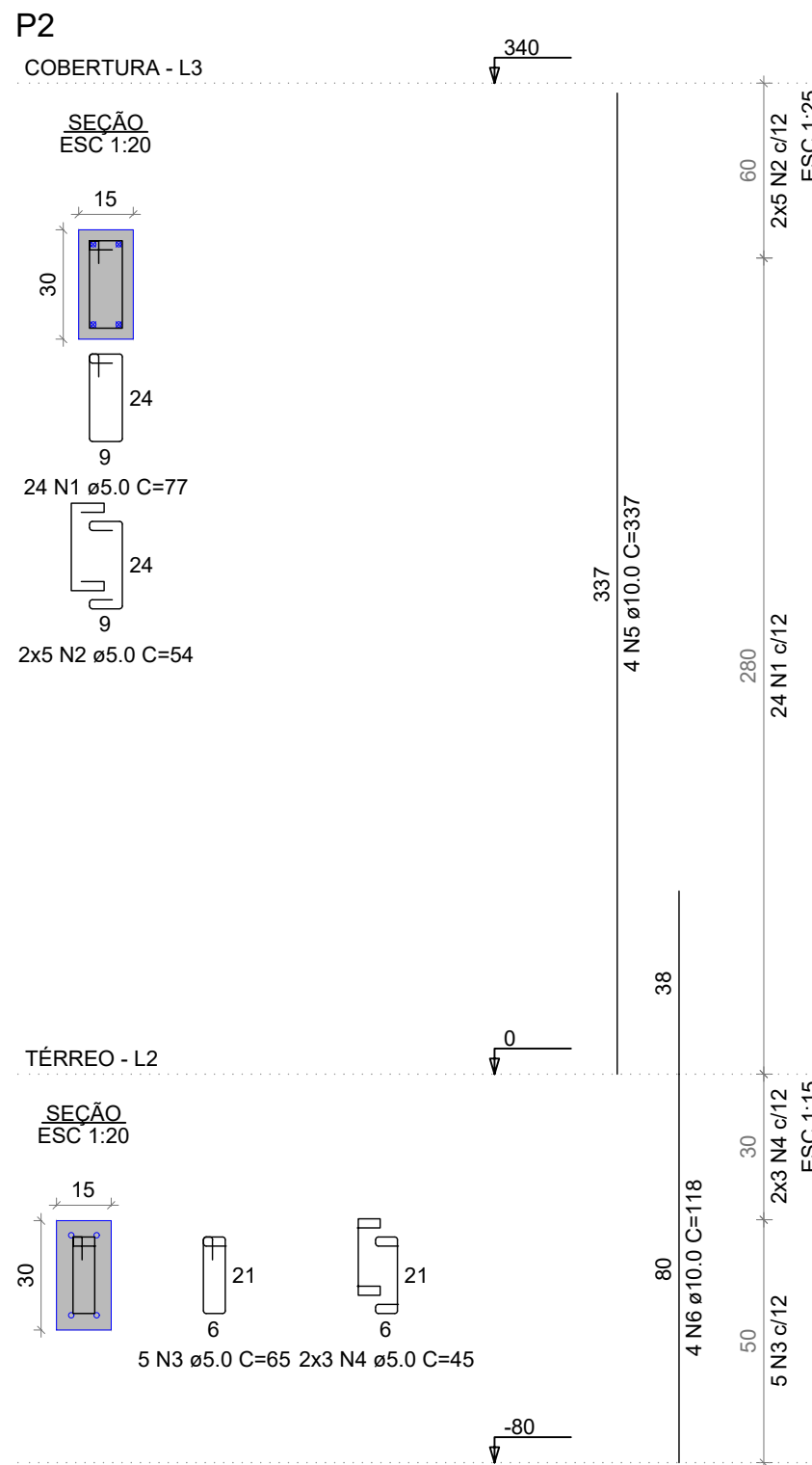
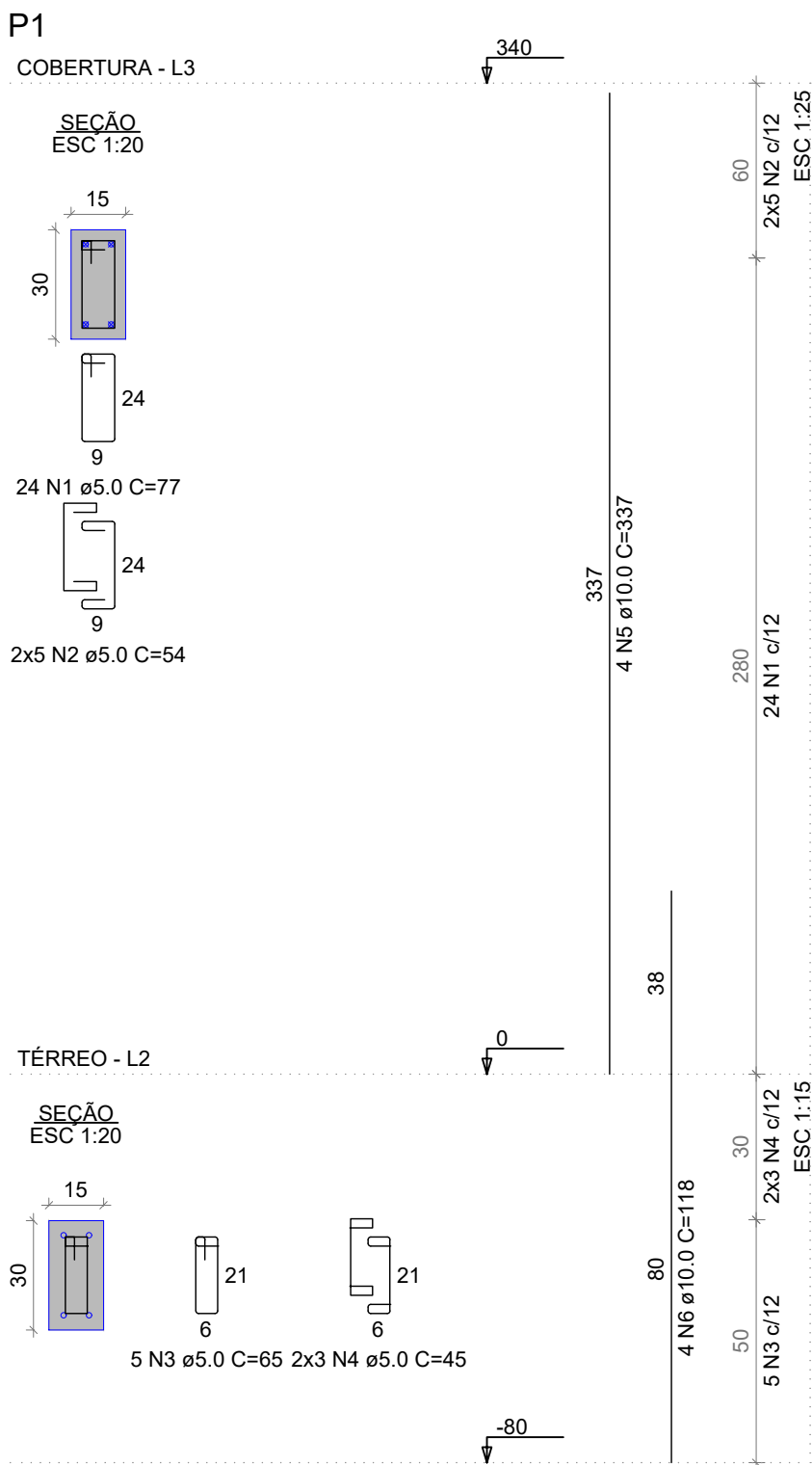
CORTE A-A

Escala 1:50



CORTE B-B

Escala 1:50



RELAÇÃO DO AÇO

AÇO	N	DIAM (mm)	QUANT	C.UNIT (cm)	C.TOTAL (cm)
P6-L3	1	5.0	125	77	9625
P7-L2	2	5.0	44	54	2376
P8-L3	3	5.0	25	65	1625
P9-L3	4	5.0	30	45	1350
P10-L2	5	5.0	30	24	720
	6	10.0	24	337	8088
	7	10.0	12	118	2596
	8	10.0	2	75	150

RESUMO DO AÇO

AÇO	DIAM (mm)	C.TOTAL (m)	PESO + 10% (kg)
CA50	10.0	108.3	73.5
CA60	5.0	157	26.6
PESO TOTAL (kg)			
CA50			73.5
CA60			26.6

Volume de concreto (C-25) = 0.95 m³
Área de forma = 18.90 m²

RELAÇÃO DO AÇO

AÇO	N	DIAM (mm)	QUANT	C.UNIT (cm)	C.TOTAL (cm)
P11-L3	1	5.0	50	67	3350
P12-L2	2	5.0	20	48	960
	3	5.0	10	55	550
	4	5.0	13	45	480
	5	10.0	9	337	2696
	6	10.0	8	118	944

RESUMO DO AÇO

AÇO	DIAM (mm)	C.TOTAL (m)	PESO + 10% (kg)
CA50	10.0	36.4	24.7
CA60	5.0	53.6	9.1
PESO TOTAL (kg)			
CA50			24.7
CA60			9.1

Volume de concreto (C-25) = 0.32 m³
Área de forma = 6.72 m²

RELAÇÃO DO AÇO

AÇO	N	DIAM (mm)	QUANT	C.UNIT (cm)	C.TOTAL (cm)
P1-L3	1	5.0	121	77	9317
P2-L2	2	5.0	50	54	2700
P3-L3	3	5.0	25	65	1625
P4-L2	4	5.0	30	45	1350
P5-L2	5	10.0	20	337	6740
	6	10.0	20	118	2360

RESUMO DO AÇO

AÇO	DIAM (mm)	C.TOTAL (m)	PESO + 10% (kg)
CA50	10.0	91	61.7
CA60	5.0	149.9	25.4
PESO TOTAL (kg)			
CA50			61.7
CA60			25.4

Volume de concreto (C-25) = 0.95 m³
Área de forma = 18.90 m²

- NOTAS GERAIS:**
- PARA A EXECUÇÃO, AS MEDIDAS DEVEM SER CONFERIDAS NO LOCAL.
 - TODAS AS COTAS ESTÃO EM CENTÍMETROS (cm).
 - CONCRETO: FOK = 25 MPa
 - CLASSE DE AGRESSIVIDADE AMBIENTAL II (MODERADA URBANA).
 - AÇO CA50: fy = 500 MPa; AÇO CA60: fy = 600 MPa.
 - COBRIMENTOS:
 - ELEMENTOS EM CONTATO COM O SOLO (PILARES DE FUNDAÇÃO E FUNDAÇÃO) = 4,5 cm
 - PILARES E VIGAS = 3,0 cm
 - LUISES = 2,5 cm
 - DEVERÁ SER ELABORADO PROJETO DE ESCORAMENTO PELA EMPRESA RESPONSÁVEL PELO FORNECIMENTO.
 - REFERÊNCIAS NORMATIVAS:
 - NBR 6118 - PROJETO DE ESTRUTURAS DE CONCRETO - PROCEDIMENTO
 - NBR 6120 - AÇÕES PARA O CÁLCULO DE ESTRUTURAS DE EDIFICAÇÕES
 - NBR 6122 - PROJETO E EXECUÇÃO DE FUNDAÇÕES
 - NBR 6123 - FORÇAS DEVIDAS AO VENTO EM EDIFICAÇÕES
 - NBR 8681 - AÇÕES E SEGURANÇA NAS ESTRUTURAS
 - NBR 14831 - EXECUÇÃO DE ESTRUTURAS DE CONCRETO - PROCEDIMENTO
 - CABE DESTACAR QUE ESSE PROJETO BÁSICO DEVE SER UTILIZADO APENAS PARA ESTIMATIVA DE MATERIAL NO ORÇAMENTO, PORTANTO NÃO DEVE SER UTILIZADO PARA EXECUÇÃO, FICANDO DE TOTAL RESPONSABILIDADE DA PREFEITURA EM EXECUTAR A ELABORAÇÃO DO PROJETO EXECUTIVO ANTES DA EXECUÇÃO DA OBRA.

- NOTA:**
- PARA EXECUÇÃO AS MEDIDAS DEVEM SER CONFERIDAS NO LOCAL.
 - ESTE PROJETO BÁSICO TEM O OBJETIVO DE ESTIMAR O QUANTITATIVO DE MATERIAIS E PRAZO DE EXECUÇÃO PARA OBRA EM QUESTÃO. O PROJETO EXECUTIVO DEVE SER ELABORADO ANTES DO PERÍODO DE LICITAÇÃO OU EM PARALELO A EXECUÇÃO DA OBRA. ELE É UM PROJETO MAIS DETALHADO QUE CONTEM TODOS OS ELEMENTOS NECESSÁRIOS E SUFICIENTES À EXECUÇÃO COMPLETA DA OBRA.

00	EMISSÃO INICIAL	17/11/2023	JESSICA	
REV.	DESCRIÇÃO	DATA	POR	APROV.

ESTE DOCUMENTO É DE PROPRIEDADE DA PREFEITURA MUNICIPAL E NÃO PODE SER REPRODUZIDO OU USADO PARA QUALQUER FINALIDADE DIFERENTE DAQUELA PARA A QUAL ESTÁ SENDO FORNECIDO

LUCIANO FIRMINO VIEIRA
Secretário Municipal de Saúde

RESPONSÁVEL TÉCNICO
JESSICA DE SOUZA
CREA: 507008/2022
ART Nº: 28027230231240332

USUÁRIO

PREFEITURA MUNICIPAL MOGI GUAÇU



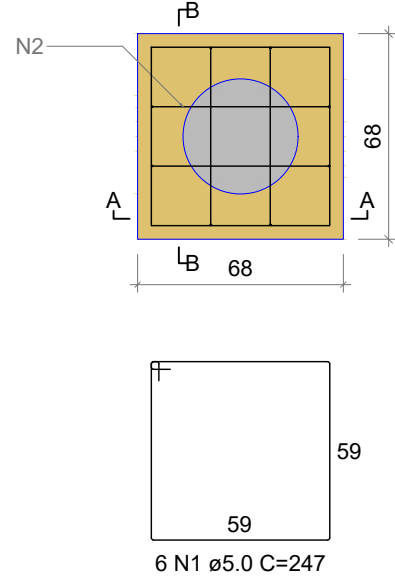
EMPREENDIMENTO
REFORMA DE UNIDADE ESPECIALIZADA EM SAÚDE
HOSPITAL MUNICIPAL DR. TABAJARA RAMOS - ONCOLOGIA TRECHO II

ENDEREÇO
AV. PADRE JAIME 1500, CENTRO - MOGI GUAÇU/SP

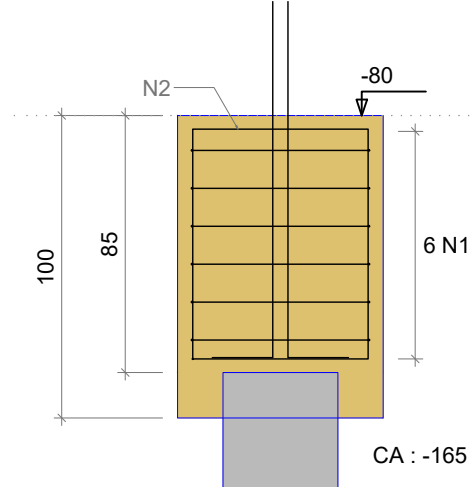
TÍTULO
PROJETO BÁSICO ESTRUTURAL
PILARES EM PRUMADA - NÍVEL -0.80 / NÍVEL 3.40

RESPONSÁVEL JESSICA SOUZA	ART/RTT 28027230231240332	DESENHO JESSICA SOUZA	APROV.
ESCALA Nº DO PT	VISTO	FOLHA	
INDICADA			
DATA 17/11/2023	ARQUIVO MGG_HMTR_ONCOLOGIA TRECHO II_EST_R00	REV.	

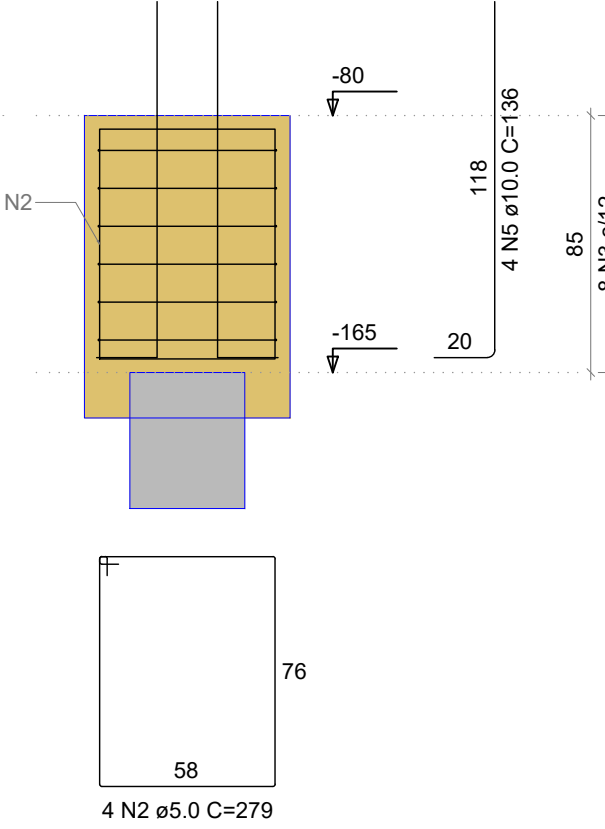
B9
1xC38 - 8m
PLANTA
ESC 1:25



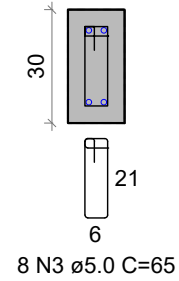
CORTE A-A
ESC 1:25



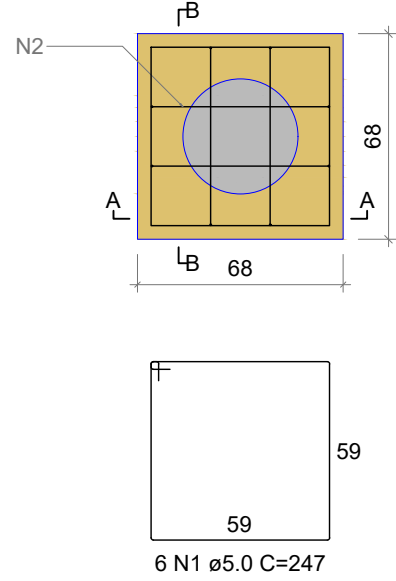
CORTE B-B
ESC 1:25



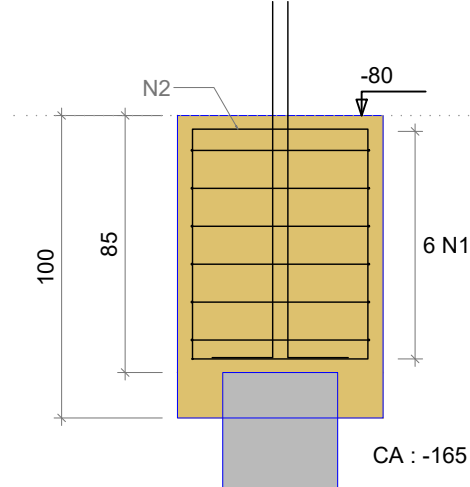
DETALHE DO PILAR
ESC 1:20



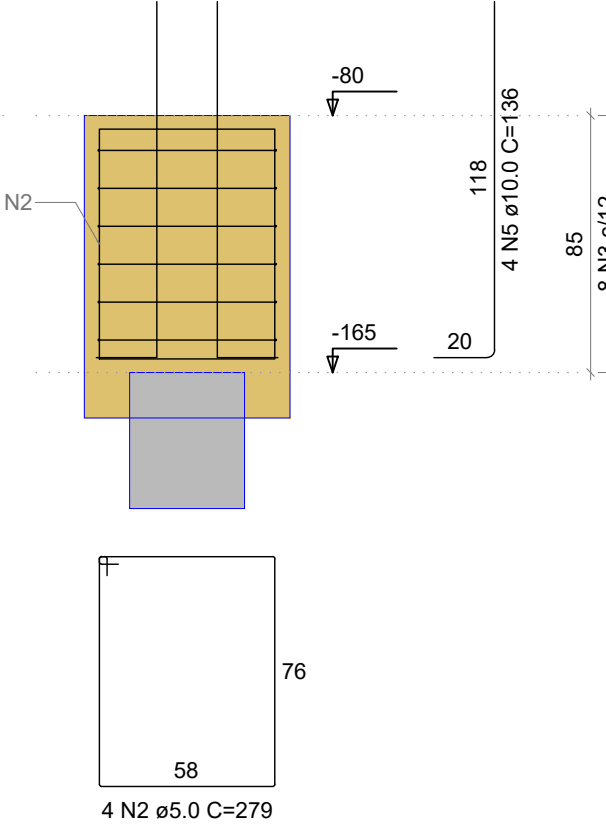
B10
1xC38 - 8m
PLANTA
ESC 1:25



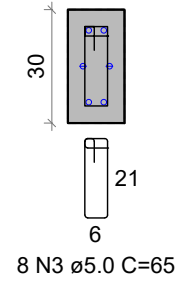
CORTE A-A
ESC 1:25



CORTE B-B
ESC 1:25



DETALHE DO PILAR
ESC 1:20



RELAÇÃO DO AÇO

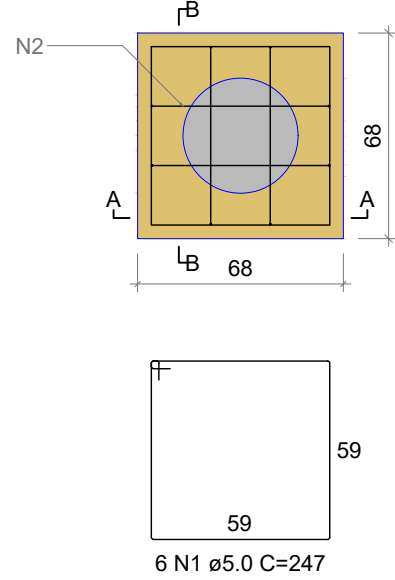
AÇO	N	DIAM (mm)	QUANT	C.UNIT (cm)	C.TOTAL (cm)
CA60	1	5.0	24	247	5928
CA60	2	5.0	16	279	4464
CA60	3	5.0	16	65	1040
CA50	4	5.0	16	55	880
CA50	5	10.0	16	136	2176

RESUMO DO AÇO

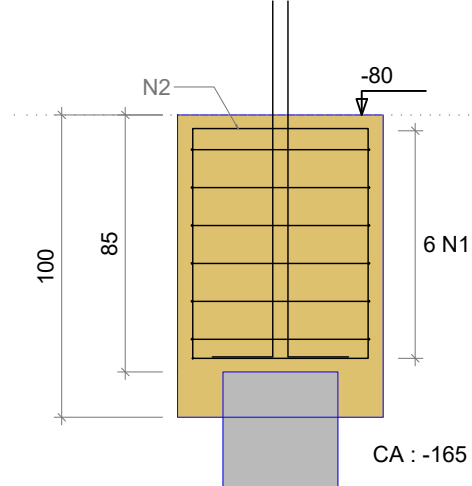
AÇO	DIAM (mm)	C.TOTAL (m)	PESO + 10% (kg)
CA50	10.0	21.8	14.8
CA60	5.0	123.1	20.9
PESO TOTAL (kg)			
CA50	14.8		
CA60	20.9		

Volume de concreto (C-25) = 1.78 m³
Área de forma = 10.88 m²

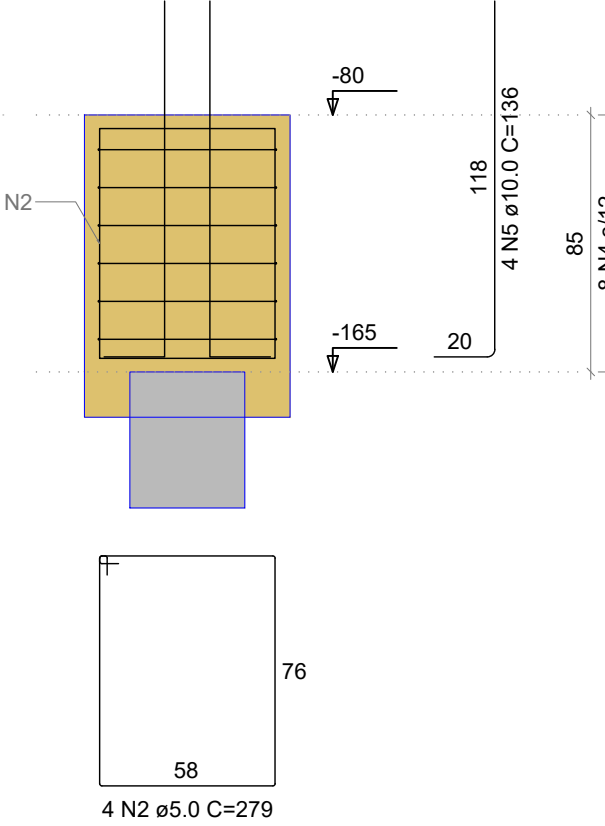
B11
1xC38 - 8m
PLANTA
ESC 1:25



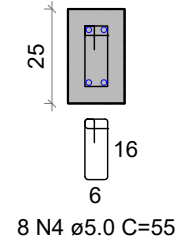
CORTE A-A
ESC 1:25



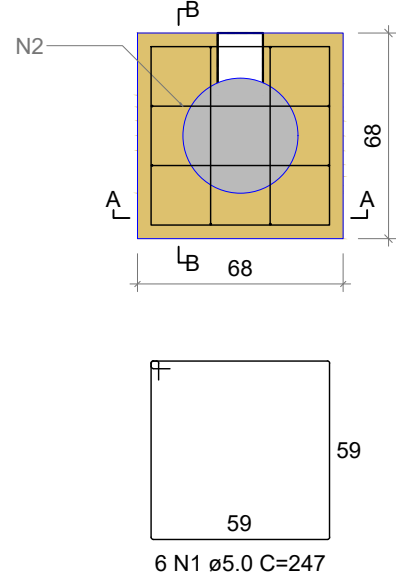
CORTE B-B
ESC 1:25



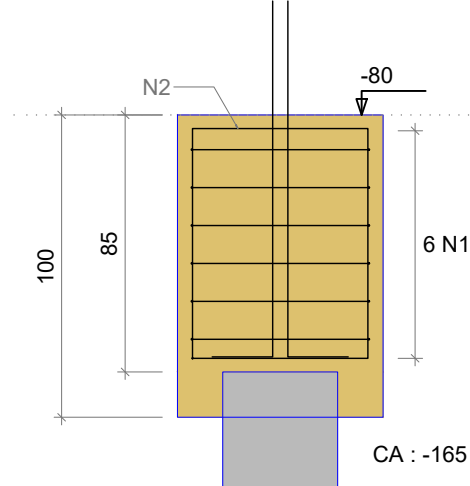
DETALHE DO PILAR
ESC 1:20



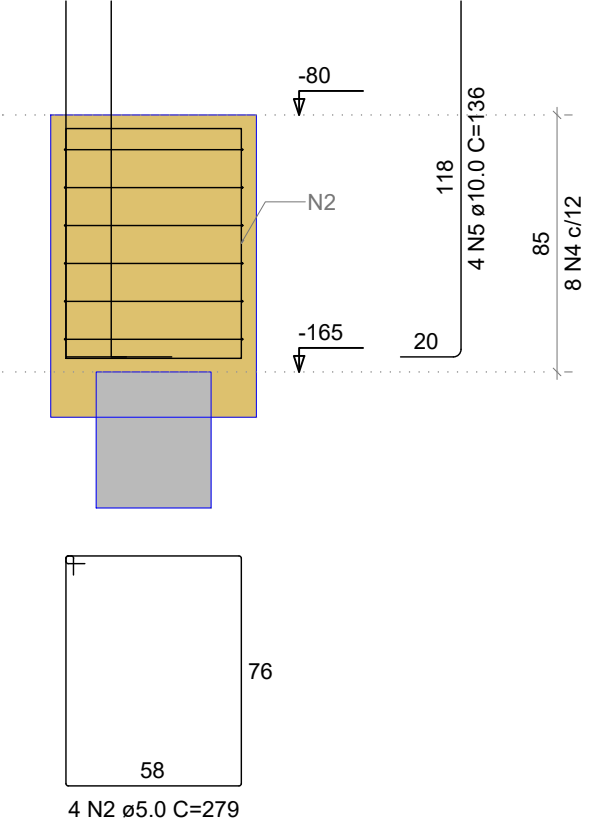
B12
1xC38 - 8m
PLANTA
ESC 1:25



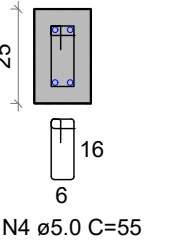
CORTE A-A
ESC 1:25



CORTE B-B
ESC 1:25



DETALHE DO PILAR
ESC 1:20



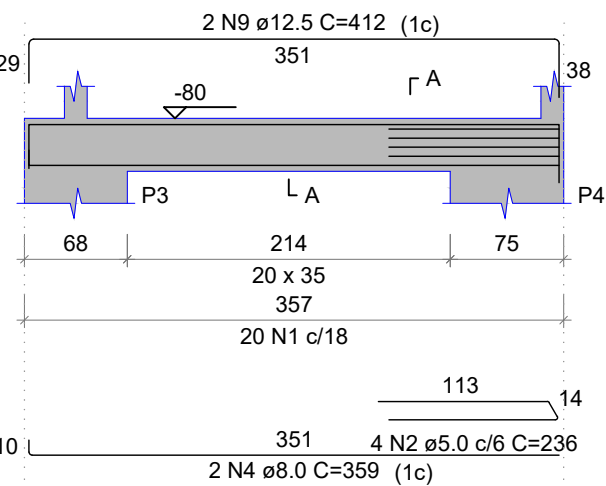
NOTAS GERAIS:

- PARA A EXECUÇÃO, AS MEDIDAS DEVEM SER CONFERIDAS NO LOCAL.
- TODAS AS COTAS ESTÃO EM CENTÍMETROS (cm).
- CONCRETO: FCK = 25 MPa
- CLASSE DE AGRESSIVIDADE AMBIENTAL II (MODERADA URBANA).
- AÇO CA50: fy = 500 MPa; AÇO CA60 fy = 600 MPa.
- COBRIMENTOS:
 - ELEMENTOS EM CONTATO COM O SOLO (PILARES DE FUNDAÇÃO E FUNDAÇÃO) = 4,5 cm
 - PILARES E VIGAS = 3,0 cm
 - LAJES = 2,5 cm
- DEVERÁ SER ELABORADO PROJETO DE ESCORAMENTO PELA EMPRESA RESPONSÁVEL PELO FORNECIMENTO.
- REFERÊNCIAS NORMATIVAS:
 - NBR 6118 - PROJETO DE ESTRUTURAS DE CONCRETO - PROCEDIMENTO
 - NBR 6120 - AÇÕES PARA O CÁLCULO DE ESTRUTURAS DE EDIFICAÇÕES
 - NBR 6122 - PROJETO E EXECUÇÃO DE FUNDAÇÕES
 - NBR 6123 - FORÇAS DEVIDAS AO VENTO EM EDIFICAÇÕES
 - NBR 6681 - AÇÕES E SEGURANÇA NAS ESTRUTURAS
 - NBR 14931 - EXECUÇÃO DE ESTRUTURAS DE CONCRETO - PROCEDIMENTO
- CABE DESTACAR QUE ESSE PROJETO BÁSICO DEVE SER UTILIZADO APENAS PARA ESTIMATIVA DE MATERIAL NO ORÇAMENTO, PORTANTO NÃO DEVE SER UTILIZADO PARA EXECUÇÃO, FICANDO DE TOTAL RESPONSABILIDADE DA PREFEITURA EM EXECUTAR A ELABORAÇÃO DO PROJETO EXECUTIVO ANTES DA EXECUÇÃO DA OBRA.

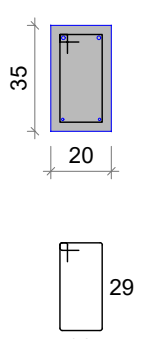
NOTA:

- PARA EXECUÇÃO AS MEDIDAS DEVEM SER CONFERIDAS NO LOCAL.
- ESTE PROJETO BÁSICO TEM O OBJETIVO DE ESTIMAR O QUANTITATIVO DE MATERIAIS E PRAZO DE EXECUÇÃO PARA OBRA EM QUESTÃO. O PROJETO EXECUTIVO DEVE SER ELABORADO ANTES DO PERÍODO DE LICITAÇÃO OU EM PARALELO A EXECUÇÃO DA OBRA, ELE É UM PROJETO MAIS DETALHADO QUE CONTEM TODOS OS ELEMENTOS NECESSÁRIOS E SUFICIENTES À EXECUÇÃO COMPLETA DA OBRA.

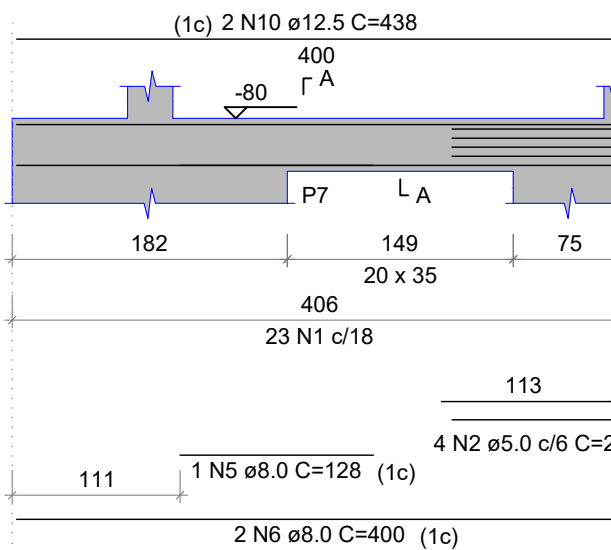
VA1
ESC 1:50



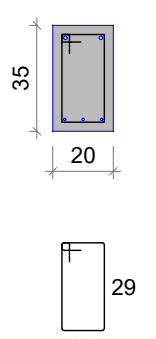
SEÇÃO A-A
ESC 1:25



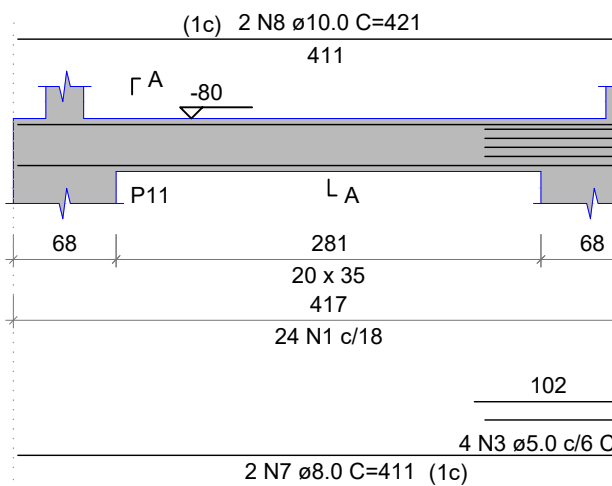
VA2
ESC 1:50



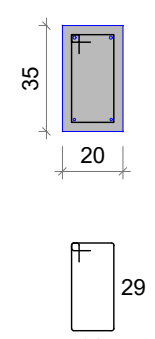
SEÇÃO A-A
ESC 1:25



VA3
ESC 1:50



SEÇÃO A-A
ESC 1:25



RELAÇÃO DO AÇO

AÇO	N	DIAM (mm)	QUANT	C.UNIT (cm)	C.TOTAL (cm)
CA60	1	5.0	67	97	6499
CA60	2	5.0	8	236	1888
CA60	3	5.0	4	214	856
CA50	4	8.0	2	359	718
CA50	5	8.0	1	128	128
CA50	6	8.0	2	400	800
CA50	7	8.0	2	411	822
CA50	8	10.0	2	421	842
CA50	9	12.5	2	412	824
CA50	10	12.5	2	438	876

RESUMO DO AÇO

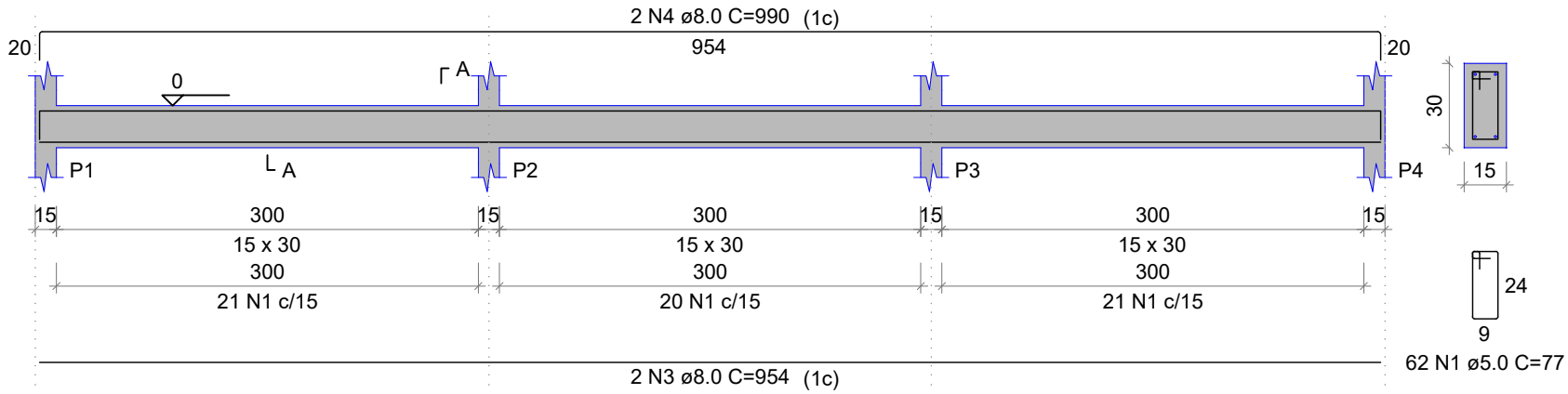
AÇO	DIAM (mm)	C.TOTAL (m)	PESO + 10% (kg)
CA50	8.0	24.7	10.7
CA50	10.0	8.4	5.7
CA60	12.5	17	18
CA60	5.0	92.4	15.7
PESO TOTAL (kg)			
CA50	34.4		
CA60	15.7		

Volume de concreto (C-25) = 0.45 m³
Área de forma = 5.80 m²

USUÁRIO		PREFEITURA MUNICIPAL MOGI GUAÇU			
EMPREENDIMENTO					
REFORMA DE UNIDADE ESPECIALIZADA EM SAÚDE HOSPITAL MUNICIPAL DR. TABAJARA RAMOS - ONCOLOGIA TRECHO II					
ENDEREÇO					
AV. PADRE JAIME 1500, CENTRO - MOGI GUAÇU/SP					
TÍTULO					
PROJETO BÁSICO ESTRUTURAL BLOCOS DE FUNDAÇÃO E VIGAS ALAVANCAS - NÍVEL -0.80					
RESPONSÁVEL	ART/RRT	DESENHO	APROV.		
JESSICA SOUZA	28027230231240332	JESSICA SOUZA			
ESCALA	Nº DO PT	VISTO	FOLHA	404	
INDICADA					
DATA	ARQUIVO	REV.		00	
17/11/2023	MGG_HMTR_ONCOLOGIA TRECHO II_EST_R00				

VB1

ESC 1:50

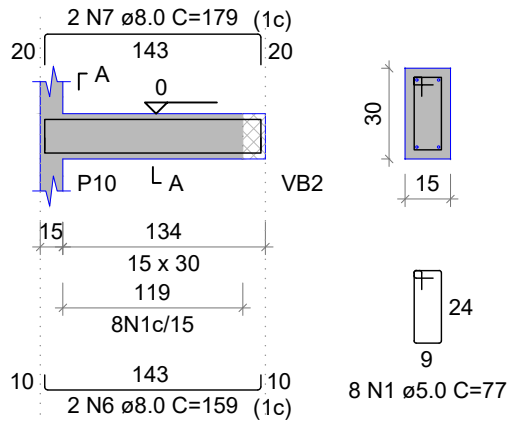


SEÇÃO A-A

ESC 1:25

VB5

ESC 1:50

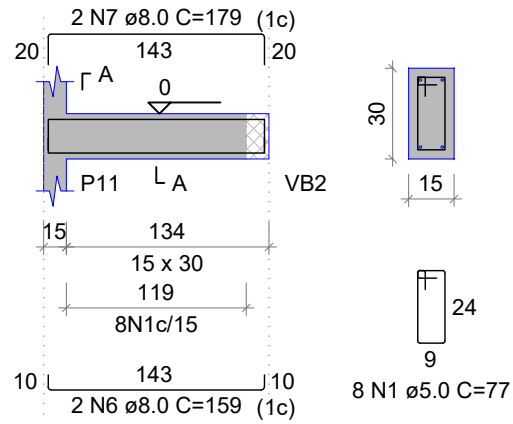


SEÇÃO A-A

ESC 1:25

VB7

ESC 1:50

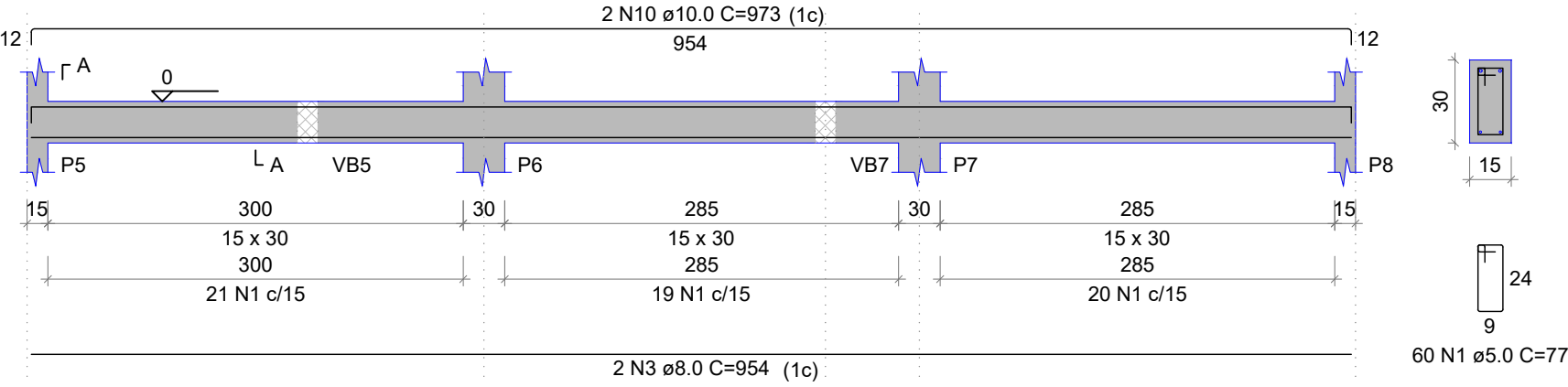


SEÇÃO A-A

ESC 1:25

VB2

ESC 1:50

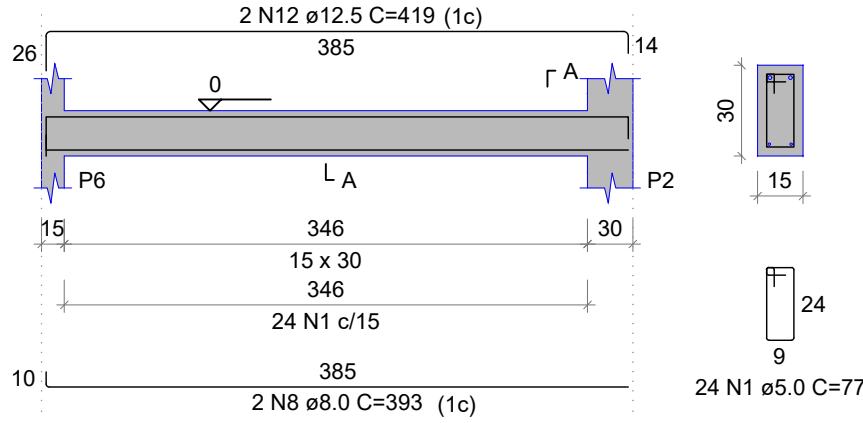


SEÇÃO A-A

ESC 1:25

VB6

ESC 1:50

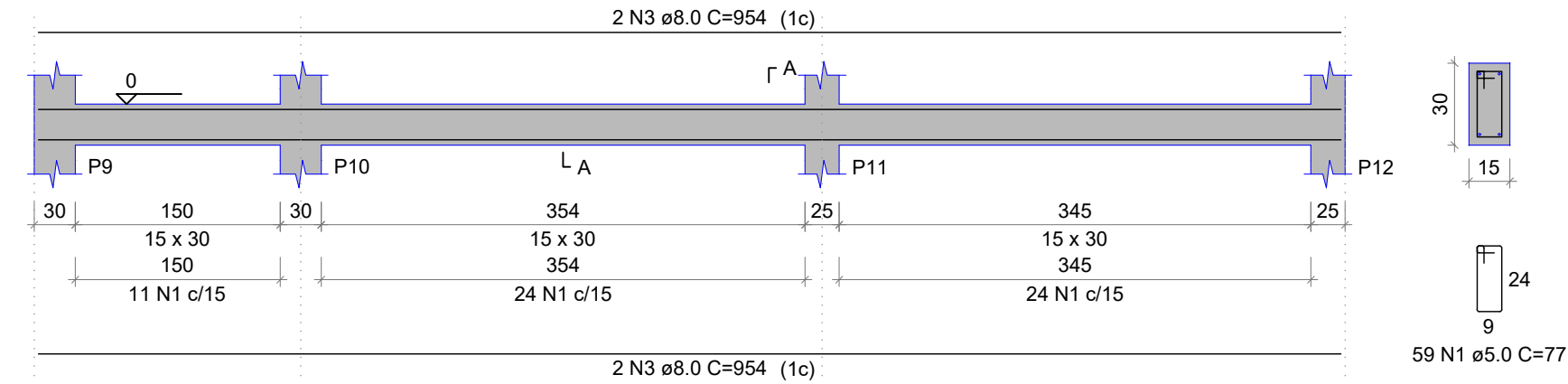


SEÇÃO A-A

ESC 1:25

VB3

ESC 1:50

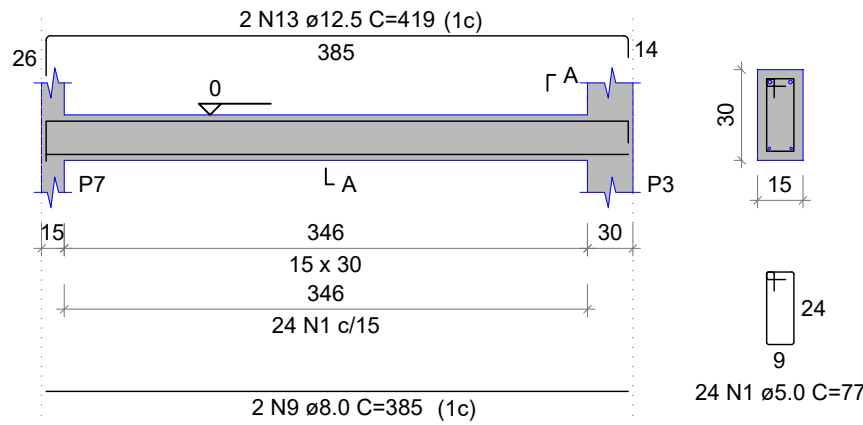


SEÇÃO A-A

ESC 1:25

VB8

ESC 1:50

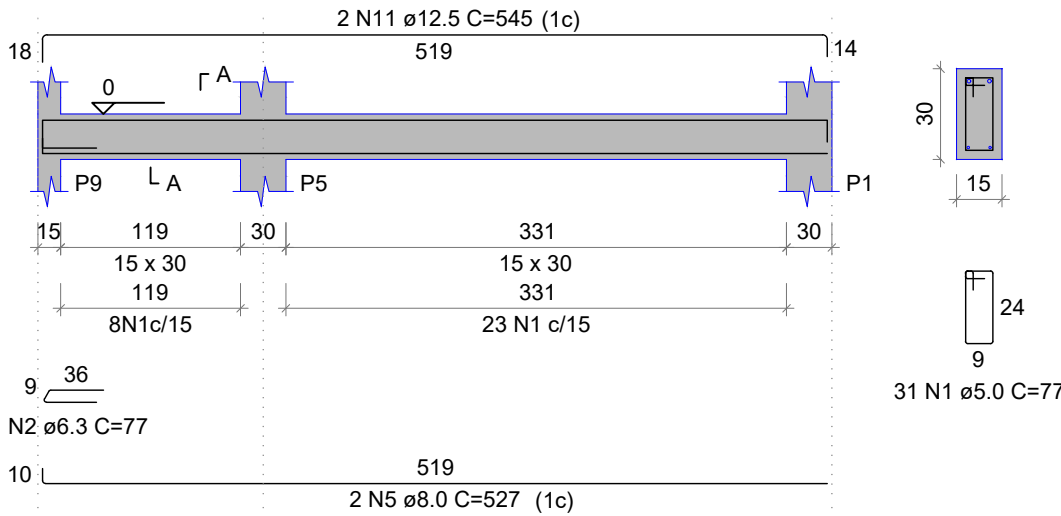


SEÇÃO A-A

ESC 1:25

VB4

ESC 1:50

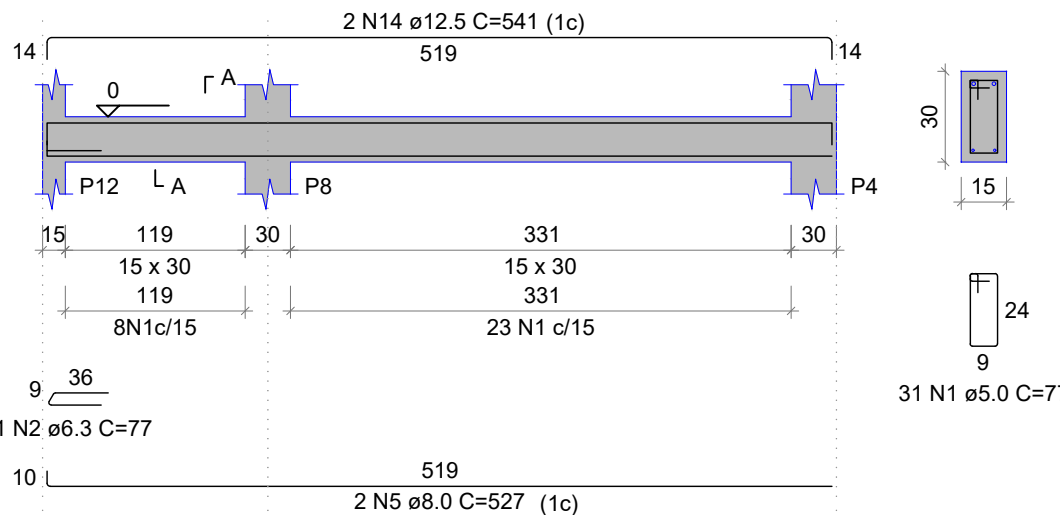


SEÇÃO A-A

ESC 1:25

VB9

ESC 1:50



SEÇÃO A-A

ESC 1:25

RELAÇÃO DO AÇO

AÇO	N	DIAM (mm)	QUANT	C.UNIT (cm)	C.TOTAL (cm)
CA60 CA50	1	5.0	307	77	23639
	2	6.3	2	77	154
	3	8.0	8	954	7632
	4	8.0	2	990	1980
	5	8.0	4	527	2108
	6	8.0	4	159	636
	7	8.0	4	179	716
	8	8.0	2	393	786
	9	8.0	2	385	770
	10	10.0	2	973	1946
	11	12.5	2	545	1090
	12	12.5	2	419	838
	13	12.5	2	419	838
	14	12.5	2	541	1082

RESUMO DO AÇO

AÇO	DIAM (mm)	C.TOTAL (m)	PESO + 10% (kg)
CA50	6.3	1.5	0.4
	8.0	146.3	63.5
	10.0	19.5	13.2
	12.5	38.5	40.8
CA60	5.0	236.4	40.1
PESO TOTAL (kg)			
CA50	117.9		
CA60	40.1		

Volume de concreto (C-25) = 2.00 m³
Área de forma = 33.49 m²

NOTAS GERAIS:

- PARA A EXECUÇÃO, AS MEDIDAS DEVEM SER CONFERIDAS NO LOCAL.
- TODAS AS COTAS ESTÃO EM CENTÍMETROS (cm).
- CONCRETO: FCK = 25 MPa
- CLASSE DE AGRESSIVIDADE AMBIENTAL II (MODERADA URBANA).
- AÇO CA50; fy = 500 MPa; AÇO CA60 fy = 600 MPa.
- COBRIMENTOS:
 - ELEMENTOS EM CONTATO COM O SOLO (PILARES DE FUNDAÇÃO E FUNDAÇÃO) = 4,5 cm
 - PILARES E VIGAS = 3,0 cm
 - LAJES = 2,5 cm
- DEVERÁ SER ELABORADO PROJETO DE ESCORAMENTO PELA EMPRESA RESPONSÁVEL PELO FORNECIMENTO.
- REFERÊNCIAS NORMATIVAS:
 - NBR 6118 - PROJETO DE ESTRUTURAS DE CONCRETO - PROCEDIMENTO
 - NBR 6120 - AÇÕES PARA O CÁLCULO DE ESTRUTURAS DE EDIFICAÇÕES
 - NBR 6122 - PROJETO E EXECUÇÃO DE FUNDAÇÕES
 - NBR 6123 - FORÇAS DEVIDAS AO VENTO EM EDIFICAÇÕES
 - NBR 8681 - AÇÕES E SEGURANÇA NAS ESTRUTURAS
 - NBR 14931 - EXECUÇÃO DE ESTRUTURAS DE CONCRETO - PROCEDIMENTO
- CABE DESTACAR QUE ESSE PROJETO BÁSICO DEVE SER UTILIZADO APENAS PARA ESTIMATIVA DE MATERIAL NO ORÇAMENTO, PORTANTO NÃO DEVE SER UTILIZADO PARA EXECUÇÃO, FICANDO DE TOTAL RESPONSABILIDADE DA PREFEITURA EM EXECUTAR A ELABORAÇÃO DO PROJETO EXECUTIVO ANTES DA EXECUÇÃO DA OBRA.

NOTA:

- PARA EXECUÇÃO AS MEDIDAS DEVEM SER CONFERIDAS NO LOCAL.
- ESTE PROJETO BÁSICO TEM O OBJETIVO DE ESTIMAR O QUANTITATIVO DE MATERIAIS E PRAZO DE EXECUÇÃO PARA OBRA EM QUESTÃO. O PROJETO EXECUTIVO DEVE SER ELABORADO ANTES DO PERÍODO DE LICITAÇÃO OU EM PARALELO A EXECUÇÃO DA OBRA, ELE É UM PROJETO MAIS DETALHADO QUE CONTÉM TODOS OS ELEMENTOS NECESSÁRIOS E SUFICIENTES À EXECUÇÃO COMPLETA DA OBRA.

00	EMISSION INICIAL	17/11/2023	JESSICA	
REV.	DESCRIÇÃO	DATA	POR	APROV.

ESTE DOCUMENTO É DE PROPRIEDADE DA PREFEITURA MUNICIPAL E NÃO PODE SER REPRODUZIDO OU USADO PARA QUALQUER FINALIDADE DIFERENTE DAQUELA PARA A QUAL ESTÁ SENDO FORNECIDO

LUCIANO FIRMINO VIEIRA
Secretário Municipal de Saúde

RESPONSÁVEL TÉCNICO
JESSICA DE SOUZA
CREA: 5070081202
ART Nº: 28027230231240332

USUÁRIO

PREFEITURA MUNICIPAL MOGI GUAÇU



EMPREENHIMENTO

REFORMA DE UNIDADE ESPECIALIZADA EM SAÚDE
HOSPITAL MUNICIPAL DR. TABAJARA RAMOS - ONCOLOGIA TRECHO II

ENDEREÇO

AV. PADRE JAIME 1500, CENTRO - MOGI GUAÇU/SP

TÍTULO

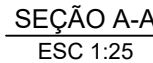
PROJETO BÁSICO ESTRUTURAL
VIGAS BALDRAMES - NÍVEL 0.00

RESPONSÁVEL	ART/RRT	DESENHO	APROV.
JESSICA SOUZA	28027230231240332	JESSICA SOUZA	
ESCALA	Nº DO PT	VISTO	FOLHA
INDICADA			405
DATA	ARQUIVO	REV.	00
17/11/2023	MGG_HMTR_ONCOLOGIA TRECHO II_EST_R00		

ESC 1:50



ESC 1:50



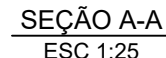
ESC 1:50



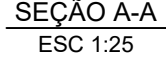
ESC 1:50



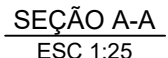
ESC 1:50



ESC 1:50



ESC 1:50



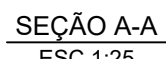
RELAÇÃO DO AÇO

AÇO	N	DIAM (mm)	QUANT	C.UNIT (cm)	C.TOTAL (cm)
CA80	1	5.0	142	137	19454
	2	5.0	72	97	6984
	3	5.0	212	171	24804
	4	5.0	34	107	3638
	5	5.0	15	105	1575
	6	6.3	6	964	5784
	7	6.3	4	983	3498
	8	6.3	4	161	644
	9	6.3	1	77	77
	10	6.3	1	76	76
CA50	11	8.0	2	185	370
	12	8.0	2	962	1924
	13	8.0	2	1004	2008
	14	8.0	2	1004	2008
	15	8.0	4	397	1588
	16	8.0	4	393	1572
	17	8.0	3	71	513
	18	8.0	2	324	648
	19	8.0	4	434	1736
	20	8.0	2	196	392
	21	8.0	2	193	386
	22	8.0	2	393	786
	23	8.0	2	401	802
	24	8.0	2	519	1038
	25	8.0	1	97	97
	26	8.0	2	567	1134
	27	10.0	2	350	700
	28	10.0	3	360	1080
	29	10.0	1	472	472
	30	10.0	1	1021	2044
31	10.0	2	1142	1142	
32	10.0	1	515	515	
33	10.0	1	1019	2038	
34	10.0	2	445	890	
35	10.0	2	445	890	
36	12.5	1	279	279	
37	12.5	2	380	760	
38	12.5	2	382	764	
39	12.5	2	377	1154	

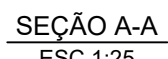
RESUMO DO AÇO

Volume de concreto (C-25) = 3.21 m³
Área de forma = 36.48 m²

ESC 1:50



ESC 1:50



NOTAS GERAIS:

01. PARA A EXECUÇÃO, AS MEDIDAS DEVEM SER CONFERIDAS NO LOCAL.
02. TODAS AS COTAS ESTÃO EM CENTÍMETROS (cm).
03. CONCRETO: FCK = 25 MPa
04. CLASSE DE AGRESSIVIDADE AMBIENTAL II (MODERADA URBANA).
05. AÇO CA50: fy = 500 MPa; AÇO CA60 fy = 600 MPa.
06. COBRIMENTOS:
 - ELEMENTOS EM CONTATO COM O SOLO (PILARES DE FUNDAÇÃO E FUNDAÇÃO) = 4,5 cm
 - PILARES E LAJES = 3,0 cm
 - LAJES = 2,5 cm
07. DEVERÁ SER ELABORADO PROJETO DE ESCORAMENTO PELA EMPRESA RESPONSÁVEL PELO FORNECIMENTO.
08. REFERÊNCIAS NORMATIVAS:
 - NBR 6118 - PROJETO DE ESTRUTURAS DE CONCRETO - PROCEDIMENTO
 - NBR 6120 - AÇÕES PARA O CÁLCULO DE ESTRUTURAS DE EDIFICAÇÕES
 - NBR 6122 - PROJETO E EXECUÇÃO DE FUNDAÇÕES
 - NBR 6123 - FORÇAS DEVIDAS AO VENTO EM EDIFICAÇÕES
 - NBR 8681 - AÇÕES E SEGURANÇA NAS ESTRUTURAS
 - NBR 1931 - EXECUÇÃO DE ESTRUTURAS DE CONCRETO - PROCEDIMENTO
09. CABE DESTACAR QUE ESSE PROJETO BÁSICO DEVE SER UTILIZADO APENAS PARA ESTIMATIVA DE MATERIAL NO ORÇAMENTO, PORTANTO NÃO DEVE SER UTILIZADO PARA EXECUÇÃO, FICANDO DE TOTAL RESPONSABILIDADE DA PREFEITURA EM EXECUTAR A ELABORAÇÃO DO PROJETO EXECUTIVO ANTES DA EXECUÇÃO DA OBRA.

NOTA:

1. PARA EXECUÇÃO AS MEDIDAS DEVEM SER CONFERIDAS NO LOCAL.
2. ESTE PROJETO BÁSICO TEM O OBJETIVO DE ESTIMAR O QUANTITATIVO DE MATERIAIS E PRAZO DE EXECUÇÃO PARA OBRA EM QUESTÃO. O PROJETO EXECUTIVO DEVE SER ELABORADO ANTES DO PERÍODO DE LICITAÇÃO OU EM PARALELO À EXECUÇÃO DA OBRA, ELE É UM PROJETO MAIS DETALHADO QUE CONTEM TODOS OS ELEMENTOS NECESSÁRIOS E SUFICIENTES À EXECUÇÃO COMPLETA DA OBRA.

[illegible]

ESTE DOCUMENTO É DE PROPRIEDADE DA PREFEITURA MUNICIPAL E NÃO PODE SER REPRODUZIDO OU USADO PARA QUALQUER FINALIDADE DIFERENTE DAQUELA PARA A QUAL ESTÁ SENDO FORNECIDO

<p>LUCIANO FIRMINO VIEIRA Secretário Municipal de Saúde</p>	<p>RESPONSÁVEL TÉCNICO JESSICA DE SOUZA CREA: 5070081202 ART N°. 28027230231240332</p>
--	--

USUÁRIO

PREFEITURA MUNICIPAL MOGI GUAÇU



REFORMA DE UNIDADE ESPECIALIZADA EM SAÚDE
HOSPITAL MUNICIPAL DR. TABAJARA RAMOS - ONCOLOGIA TRECHO II

AV. PADRE JAIME 1500, CENTRO - MOGI GUAÇU/SP

TÍTULO
<p>PROJETO BÁSICO ESTRUTURAL</p> <p>VIGAS - PAVIMENTO COBERTURA NÍVEL +3.40</p>

RESPONSÁVEL	ARTIRRT	DESENHO	APROV.
JESSICA SOUZA	28027230231240332	JESSICA SOUZA	
ESCALA	Nº DO PT	VISTO	FOLHA
INDICADA			406
DATA	ARQUIVO		REV.
17/11/2023	MGG HMTR_ONCOLOGIA TRECHO II_EST_R00		00

